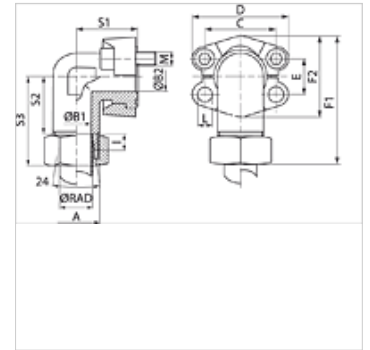


WFG (6000 PSI)

SAE atloka adapters, kalts

Īpašības

Spiediena sērija	6000 psi
Standarts	DIN 3901 / 3902
Papildinājums modelim	kalts
Konstrukcija	90° leņķis
Modelis	SAE atloka adapters
Piegādes apjoms	tikai atloks
Materiāls	S355J2G3 (ST52.3)
Virsmas aizsardzība	galvaniskais pārklājums



Norāde

Norādītais maksimālais ekspluatācijas spiediens attiecas uz atloku! Reālo ekspluatācijas spiedienu nosaka caurule (sieniņu biezums) un tās kvalitāte!

Ieteicamās skrūves ir norādītas ailēs M (metriskās) vai M (collu).

Izstrādājums

Apzīmējums	Sērija	Ø RAD (mm)	PB 10.9 (bar)	Tipizmērs	A	B1 (mm)	B2 (mm)	F1 (mm)	I (mm)	S1 (mm)	S2 (mm)	S3 (mm)	L (mm)	M metr.
WFG 6001/S 16	S	16	400	1/2"	M24x1,5	12	12	71,6	8,5	39	29,4	48	8,7	M 8 x 30
WFG 6002/S 16	S	16	400	3/4"	M24x1,5	12	17	85,0	8,5	48	36,5	55	10,7	M 10 x 35
WFG 6002/S 20	S	20	400	3/4"	M30x2	16	17	87,0	10,5	48	35,5	57	10,7	M 10 x 35
WFG 6002/S 25	S	25	400	3/4"	M36x2	17	17	90,0	12,0	48	36,0	60	10,7	M 10 x 35
WFG 6003/S 25	S	25	400	1"	M36x2	20	24	99,8	12,0	60	41,0	65	13,0	M 12 x 45
WFG 6003/S 30	S	30	400	1"	M42x2	24	24	102,9	13,5	60	41,5	68	13,0	M 12 x 45
WFG 6004/S 30	S	30	400	1.1/4"	M42x2	25	31	109,6	13,5	68	44,5	71	14,7	M 14 x 50
WFG 6004/S 38	S	38	350	1.1/4"	M52x2	28	31	114,6	16,0	68	45,0	76	14,7	M 14 x 50
WFG 6005/S 38	S	38	350	1.1/2"	M52x2	30	36	134,5	16,0	76	56,0	87	17,0	M 16 x 55

Sērija: LL = ļoti vieglā L = vieglā S = smagā – PN = nominālais spiediens PB = maks. ekspluatācijas spiediens – Ø RAD = caurules ārējais diametrs

Izstrādājumu varianti

WFG M (3000 / 6000 PSI) SAE atloka adapters, kalts, ar 2 atloku pusēm, skrūvju komplektu un apaļa šķērsriezuma gredzenu