

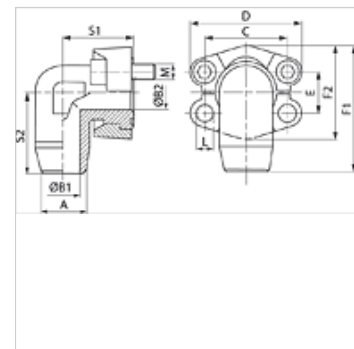
WFS (6000 PSI)

SAE atloka adapters, piemetināms, 90° leņķis

HANSA FLEX

Īpašības

Spiediena sērija	6000 psi
Standarts	SAE J 518 C ISO 6162
Konstrukcija	90° leņķis
Modelis	SAE atloka adapters ar piemetinātu starpelementu
Piegādes apjoms	tikai atloks
Materiāls	S355J2G3 (ST52.3)
Virsmas aizsardzība	ieeļļošana ar melno eļļu



Norāde

Norādes par montāžu, uzstādīšanu, spiediena slodzi un pieļaujamo ekspluatācijas temperatūru iespējams atrast cauruļu veidgabalū tehniskajā informācijā SAE J 518 C.

Izstrādājums

Apzīmējums	PB 10.9 (bar)	Tipizmērs	A (mm)	B1 (mm)	B2 (mm)	C (mm)	D (mm)	E (mm)	F1 (mm)	F2 (mm)	S1 (mm)	S2 (mm)	L (mm)
WFS 6001-16	400	1/2"	16	10	10	40,5	56,0	18,2	61,6	47,2	39	38	8,7
WFS 6002-16	400	3/4"	16	10	17	50,8	71,0	23,8	78,0	60,0	48	48	10,7
WFS 6002-20	400	3/4"	20	12	17	50,8	71,0	23,8	78,0	60,0	48	48	10,7
WFS 6002-25	400	3/4"	25	15	17	50,8	71,0	23,8	78,0	60,0	48	48	10,7
WFS 6003-25	400	1"	25	15	20	57,2	81,0	27,8	94,0	69,6	60	60	*1
WFS 6003-30	400	1"	30	22	25	57,2	81,0	27,8	94,0	69,6	60	60	*1
WFS 6004-30	315	1.1/4"	30	22	27	66,7	95,0	31,8	106,6	77,2	68	68	*2
WFS 6004-38	315	1.1/4"	38	28	30	66,7	95,0	31,8	106,6	77,2	68	68	*2
WFS 6005-38	315	1.1/2"	38	28	32	79,4	113,0	36,5	123,5	95,0	76	76	17,0

PN = nominālais spiediens PB = maks. ekspluatācijas spiediens

*1) = pēc izvēles 12,0 vai 12,5 – *2) = pēc izvēles 13,5 vai 14,5

Izstrādājumu varianti

WFS M (3000 / 6000 PSI)	SAE atloka adapters, piemetināms, 90° leņķis, ar 2 atloku pusēm, skrūvju komplektu un apaļa šķērsriezuma gredzenu
WFS U (3000 / 6000 PSI)	SAE atloka adapters, piemetināms, 90° leņķis, ar 2 atloku pusēm, skrūvju komplektu un apaļa šķērsriezuma gredzenu