

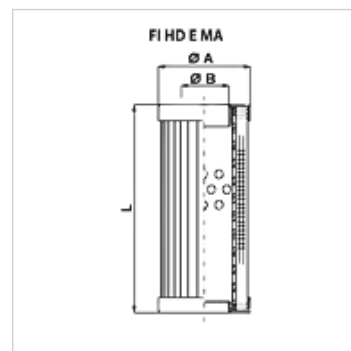
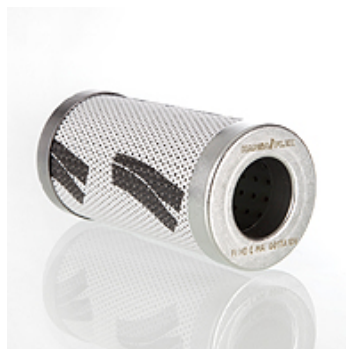
FI HD E MA

Filtra elements augstspiediena filtram MA

HANSA FLEX

Īpašības

Īpašas pazīmes	pastiprināta versija Δp max. 20 bar
Temperatūra min.	-25 °C
Temperatūra max.	120 °C
Materiāls	Blīvējums: NBR
Ekspluatācijas spiediens	maks. 210 bar
Izmantošana	spiediena filtram FI MD 315, FI HD 400



Izstrādājums

Apzīmējums	Filtra smalkums (μm)	Filtra laukums (cm^2)	Qmaks. (L/min)	Filter material	filtra tipam	L (mm)	Ø A (mm)	Ø B (mm)	Svars (kg)
FI HD E MA 0050 A06V	6,0	470	40	neorganisks	FI HD 040, 050 / FI MD 040, 050	94,0	47,0	25,5	0,26
FI HD E MA 0050 A10V	10,0	470	50	neorganisks	FI HD 040, 050 / FI MD 040, 050	94,0	47,0	25,5	0,24
FI HD E MA 0090 A06V	6,0	900	70	neorganisks	FI HD 070, 090 / FI MD 060, 080	172,0	47,0	25,5	0,45
FI HD E MA 0090 A10V	10,0	900	90	neorganisks	FI HD 070, 090 / FI MD 060, 080	172,0	47,0	25,5	0,40
FI HD E MA 0110 A06V	6,0	1275	85	neorganisks	FI HD 085, 100 / FI MD 080, 090	294,0	47,0	25,5	0,60
FI HD E MA 0110 A10V	10,0	1275	110	neorganisks	FI HD 085, 100 / FI MD 080, 090	294,0	47,0	25,5	0,55
FI HD E MA 0150 A06V	6,0	2010	170	neorganisks	FI HD 150, 170 / FI MD 170, 190	144,0	83,2	47,5	1,05
FI HD E MA 0150 A10V	10,0	2010	195	neorganisks	FI HD 150, 170 / FI MD 170, 190	144,0	83,2	47,5	0,84
FI HD E MA 0300 A06V	6,0	3800	240	neorganisks	FI HD 260, 300 / FI MD 240, 260	258,0	83,2	47,5	1,64
FI HD E MA 0300 A10V	10,0	3800	260	neorganisks	FI HD 260, 300 / FI MD 240, 260	258,0	83,2	47,5	1,60

Qmax – maks. plūsmas apjoms

ir piederums šādiem izstrādājumiem

FI MD GEH	Korpuss vidēja spiediena filtram 315 bar
FI HD GEH	Korpuss augstspiediena filtram 400 bar

ir rezerves daļa šādiem izstrādājumiem

FI MD 315	Vidēja spiediena filtrs 315 bar
FI HD 400	Augstspiediena filtrs 400 bar