

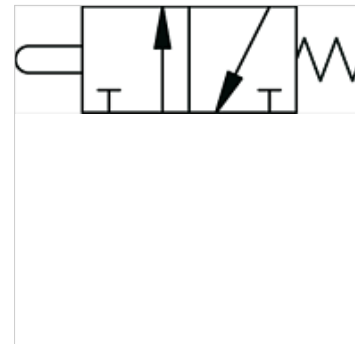
K-WMV 3/2 MANU DREHKNOPF

3/2-way miniature valves, manually operated, with rotary knob (2 positions)

HANSA FLEX

Īpašības

Funkcija	NC
Ekspluatācijas spiediens	0,5 - 10 bar
Ekspluatācijas temperatūra	no -10 °C līdz +60 °C
Caurplūde 6 bar un 5 bar	35 NI/min
Nominālais Ø	2,5 mm
Vadības spiediens 6 bar	8 N
Vārsta korpus	Alumīnijs
Taustiņš	niķelēts misiņš
Atspere	nerūsējošs tērauds
Bīvēšanas materiāls	NBR



Norāde

Citi dati pieejami pēc pieprasījuma.

Apraksts

Monostable (non-latching) and bistable (latching) versions available.

Izstrādājums

Apzīmējums	Savienojums	Darbība
K- 07 15 00 54	4 mm sānos	monostable
K- 07 15 00 55	M 5 sānos	monostable
K- 07 15 00 56	4 mm sānos	bistabils
K- 07 15 00 57	M 5 sānos	bistabils