

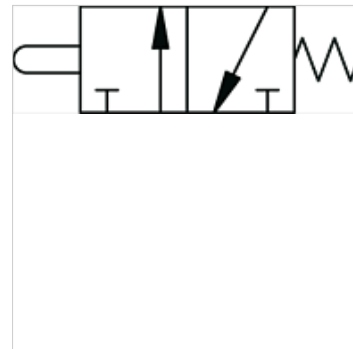
K-WMV 3/2 MANU ZUGSCHALTER

Manuāli darbināmi 3/2 kanālu mazgabarītu vārsti, ar vilkmes slēdzi, bistabili, ar atslēgu

HANSA FLEX

Īpašības

Funkcija	NC
Ekspluatācijas spiediens	0,5 - 10 bar
Ekspluatācijas temperatūra	no -10 °C līdz +60 °C
Caurplūde 6 bar un 5 bar	35 NI/min
Nominālais Ø	2,5 mm
Vadības spiediens 6 bar	8 N
Vārsta korpusa	Alumīnijs
Taustiņš	niķelēts misiņš
Atspere	nerūsējošs tērauds
Bīvēšanas materiāls	NBR



Norāde

Citi dati pieejami pēc pieprasījuma.

Apraksts

Bistabils (ar fiksatoru) variants.

Izstrādājums

Apzīmējums	Savienojums	Darbība
K- 07 15 00 64	4 mm sānos	bistabils
K- 07 15 00 65	M 5 sānos	bistabils