

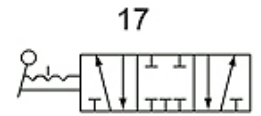
K-WV 5/3 HANDHEBEL MITTELST 4H

5/3-way valve, operated by hand lever, mid-position closed, latching

HANSA FLEX

Īpašības

Ekspluatācijas spiediens	0 - 8 bar
Temperatūras diapazons	-20 °C to +70 °C
Caurplūdes vērtības mērījums	At P1 = 8 bar, P2 = 6 bar and pressure drop $\Delta p = 1$ bar
Vārsta korpuss	Aluminium alloy



Stable for 5/3,
mid-position closed
stabil für 5/3,
Mitte geschlossen

Norāde

Citi dati pieejami pēc pieprasījuma.

Izstrādājums

Apzīmējums	Izejas pieslēgums	Ieejas pieslēgums	Atgaisošanas pieslēgums	Caurplūde (L/min)	Slēguma shēmas numurs
K- 07 15 04 17	G 1/8	G 1/8	G 1/8	750	17
K- 07 15 04 18	G 1/4	G 1/4	G 1/8	850	17
K- 07 15 04 19	G 1/4	G 1/4	G 1/4	1300	17
K- 07 15 04 20	G 3/8	G 3/8	G 1/4	1500	17