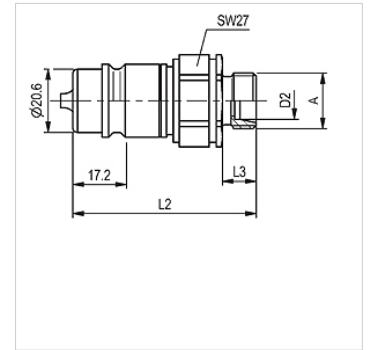


## Īpašības

<b>Izmantošana</b>	Lauksaimniecības tehnika Rūpniecība
<b>Savienojums 1</b>	Metriskā ārējā vītne, cilindriska
<b>Bļvējuma veids 1</b>	24° iekšējais konuss
<b>Standarts</b>	atbilstoši ISO 7241-1 A sērija
<b>Ekspluatācijas spiediens</b>	maks. 250 bar
<b>Caurplūde</b>	maks. 240 l/min kopā ar SKS Agrar
<b>Temperatūras diapazons</b>	no -30 °C līdz +100 °C
<b>Materiāls</b>	Tērauds
<b>Virsmas aizsardzība</b>	galvaniskais pārklājums



## Norāde

Strādājot ar standarta vītņu savienojumu, nosakot darba spiedienu, jāņem vērā savienojumu maksimāli pieļaujamais darba spiediens.

## Apraksts

Šī spraudņa pastāvīgie uzlabojumi atbilst īpašajām lietojuma prasībām.

## Izstrādājums

Apzīmējums	DN*	Sērija	caurules ārējam Ø (mm)	Savienojošās vītnes	L1 (mm)	L2 (mm)	Tipizmērs	SF saīsināts*	Svars (kg)
SKS 10 HL 3 AGRAR	10	L	12	M 18x1,5	60,0	11,0	3	4	0,109
SKS 13 HL 3 AGRAR	12	L	15	M 22x1,5	61,0	12,0	3	4	0,117
SKS 16 HL 3 AGRAR	16	L	18	M 26x1,5	61,0	12,0	3	4	0,119

DN = nominālais diametrs, nominālais platums – SF gek. = drošības koeficients pieslēgtā veidā

## Piederumi

**SKS ZUBS** Putekļu aizsarga savienojuma spraudnis, SKS..