

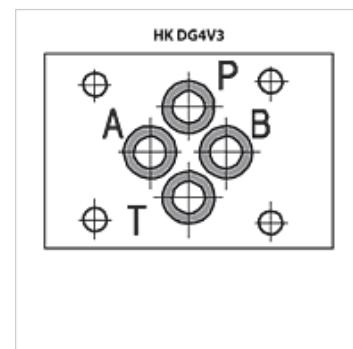
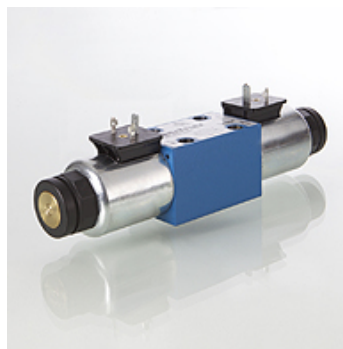
# HK DG4V3

Magnētiskais virzienvārsts NG 6

**HANSA FLEX**

## Īpašības

Modelis	4/2 virzienu vārsts vai 4/3 virzienu vārsts manuāli darbināms
Piegādes apjoms	ar spoli, bez spraudņa
Eksploatācijas spiediens	P, A, B: maks. 350 bāru/T: maks. 210 bāru
Caurplūde	maks. 80 l/min (ievērot līknes)
Savienojums	ISO/Cetop 03 NG6
Stiprinājums	4 gab. iekšējās sešstūru skrūves M5x30 12.9
Aizsardzības klase	IP 65



## Apraksts

Darbības ierobežojumus skatīt raksturlīknēs

## Pasūtījuma norādes

Citi slēgumi un modeļi, kā arī citi caurplūdes un slēguma jaudas ierobežojumi pieejami pēc pieprasījuma

## Izstrādājums

Apzīmējums	Veids	Virzuļu tips	Nominālais spriegums / strāvas veids	Pārklājums	Modelis	Svars (kg)
HK DG4V3 0A VM U 12DC	4/2	0A [PB/AT]-[PA/BT]	12 VDC	negatīvs (atvērts)	Atsperu atgrieze	1,60
HK DG4V3 0A VM U 24DC	4/2	0A [PB/AT]-[PA/BT]	24 VDC	negatīvs (atvērts)	Atsperu atgrieze	1,60
HK DG4V3 0A VM U 110AC	4/2	0A [PB/AT]-[PA/BT]	110 VAC	negatīvs (atvērts)	Atsperu atgrieze	1,60
HK DG4V3 0A VM U 230AC	4/2	0A [PB/AT]-[PA/BT]	230 VAC 50 Hz	negatīvs (atvērts)	Atsperu atgrieze	1,60
HK DG4V3 0B VM U 12DC	4/2	0B [PB/AT]-[ABPT]	12 VDC	negatīvs (atvērts)	Atsperu atgrieze	1,60
HK DG4V3 0B VM U 24DC	4/2	0B [PB/AT]-[ABPT]	24 VDC	negatīvs (atvērts)	Atsperu atgrieze	1,60
HK DG4V3 0B VM U 110AC	4/2	0B [PB/AT]-[ABPT]	110 VAC	negatīvs (atvērts)	Atsperu atgrieze	1,60
HK DG4V3 0B VM U 230AC	4/2	0B [PB/AT]-[ABPT]	230 VAC 50 Hz	negatīvs (atvērts)	Atsperu atgrieze	1,60
HK DG4V3 2A VM U 12DC	4/2	2A [PB/AT]-[PA/BT]	12 VDC	pozitīvs (aizvērts)	Atsperu atgrieze	1,60
HK DG4V3 2A VM U 24DC	4/2	2A [PB/AT]-[PA/BT]	24 VDC	pozitīvs (aizvērts)	Atsperu atgrieze	1,60
HK DG4V3 2A VM U 110AC	4/2	2A [PB/AT]-[PA/BT]	110 VAC	pozitīvs (aizvērts)	Atsperu atgrieze	1,60
HK DG4V3 2A VM U 230AC	4/2	2A [PB/AT]-[PA/BT]	230 VAC 50 Hz	pozitīvs (aizvērts)	Atsperu atgrieze	1,60
HK DG4V3 2AL VM U 12DC	4/2	2AL [PB/AT]-[PA/BT]	12 VDC	pozitīvs (aizvērts)	Atsperu atgrieze	1,60
HK DG4V3 2AL VM U 24DC	4/2	2AL [PB/AT]-[PA/BT]	24 VDC	pozitīvs (aizvērts)	Atsperu atgrieze	1,60
HK DG4V3 2AL VM U 110AC	4/2	2AL [PB/AT]-[PA/BT]	110 VAC	pozitīvs (aizvērts)	Atsperu atgrieze	1,60
HK DG4V3 2AL VM U 230AC	4/2	2AL [PB/AT]-[PA/BT]	230 VAC 50 Hz	pozitīvs (aizvērts)	Atsperu atgrieze	1,60
HK DG4V3 2B VM U 12DC	4/2	2B [PB/AT]-[A/B/P/T]	12 VDC	pozitīvs (aizvērts)	Atsperu atgrieze	1,60
HK DG4V3 2B VM U 24DC	4/2	2B [PB/AT]-[A/B/P/T]	24 VDC	pozitīvs (aizvērts)	Atsperu atgrieze	1,60
HK DG4V3 2B VM U 110AC	4/2	2B [PB/AT]-[A/B/P/T]	110 VAC	pozitīvs (aizvērts)	Atsperu atgrieze	1,60
HK DG4V3 2B VM U 230AC	4/2	2B [PB/AT]-[A/B/P/T]	230 VAC 50 Hz	pozitīvs (aizvērts)	Atsperu atgrieze	1,60
HK DG4V3 6B VM U 12DC	4/2	6B [PB/AT]-[ABT/P]	12 VDC	pozitīvs (aizvērts)	Atsperu atgrieze	1,60
HK DG4V3 6B VM U 24DC	4/2	6B [PB/AT]-[ABT/P]	24 VDC	pozitīvs (aizvērts)	Atsperu atgrieze	1,60
HK DG4V3 6B VM U 110AC	4/2	6B [PB/AT]-[ABT/P]	110 VAC	pozitīvs (aizvērts)	Atsperu atgrieze	1,60
HK DG4V3 6B VM U 230AC	4/2	6B [PB/AT]-[ABT/P]	230 VAC 50 Hz	pozitīvs (aizvērts)	Atsperu atgrieze	1,60
HK DG4V3 8BL VM U 12DC	4/2	8BL [PA/BT]-[A/B/P/T]	12 VDC	negatīvs (atvērts)	Atsperu atgrieze	1,60
HK DG4V3 8BL VM U 24DC	4/2	8BL [PA/BT]-[A/B/P/T]	24 VDC	negatīvs (atvērts)	Atsperu atgrieze	1,60
HK DG4V3 8BL VM U 110AC	4/2	8BL [PA/BT]-[A/B/P/T]	110 VAC	negatīvs (atvērts)	Atsperu atgrieze	1,60
HK DG4V3 8BL VM U 230AC	4/2	8BL [PA/BT]-[A/B/P/T]	230 VAC 50 Hz	negatīvs (atvērts)	Atsperu atgrieze	1,60
HK DG4V3 22A VM U 12DC	4/2	22A [PB/A/T]-[PA/B/T]	12 VDC	pozitīvs (aizvērts)	Atsperu atgrieze	1,60
HK DG4V3 22A VM U 24DC	4/2	22A [PB/A/T]-[PA/B/T]	24 VDC	pozitīvs (aizvērts)	Atsperu atgrieze	1,60
HK DG4V3 22A VM U 110AC	4/2	22A [PB/A/T]-[PA/B/T]	110 VAC	pozitīvs (aizvērts)	Atsperu atgrieze	1,60
HK DG4V3 22A VM U 230AC	4/2	22A [PB/A/T]-[PA/B/T]	230 VAC 50 Hz	pozitīvs (aizvērts)	Atsperu atgrieze	1,60
HK DG4V3 0C VM U 12DC	4/3	0C [PB/AT]-[ABPT]-[PA/BT]	12 VDC	negatīvs (atvērts)	Atsperu atgrieze pozīcijā 0	2,20
HK DG4V3 0C VM U 24DC	4/3	0C [PB/AT]-[ABPT]-[PA/BT]	24 VDC	negatīvs (atvērts)	Atsperu atgrieze pozīcijā 0	2,20
HK DG4V3 0C VM U 110AC	4/3	0C [PB/AT]-[ABPT]-[PA/BT]	110 VAC	negatīvs (atvērts)	Atsperu atgrieze pozīcijā 0	2,20
HK DG4V3 0C VM U 230AC	4/3	0C [PB/AT]-[ABPT]-[PA/BT]	230 VAC 50 Hz	negatīvs (atvērts)	Atsperu atgrieze pozīcijā 0	2,20
HK DG4V3 2C VM U 12DC	4/3	2C [PB/AT]-[A/B/P/T]-[PA/BT]	12 VDC	pozitīvs (aizvērts)	Atsperu atgrieze pozīcijā 0	2,20
HK DG4V3 2C VM U 24DC	4/3	2C [PB/AT]-[A/B/P/T]-[PA/BT]	24 VDC	pozitīvs (aizvērts)	Atsperu atgrieze pozīcijā 0	2,20
HK DG4V3 2C VM U 110AC	4/3	2C [PB/AT]-[A/B/P/T]-[PA/BT]	110 VAC	pozitīvs (aizvērts)	Atsperu atgrieze pozīcijā 0	2,20
HK DG4V3 2C VM U 230AC	4/3	2C [PB/AT]-[A/B/P/T]-[PA/BT]	230 VAC 50 Hz	pozitīvs (aizvērts)	Atsperu atgrieze pozīcijā 0	2,20
HK DG4V3 6C VM U 12DC	4/3	6C [PB/AT]-[ABT/P]-[PA/BT]	12 VDC	pozitīvs (aizvērts)	Atsperu atgrieze pozīcijā 0	2,20



Neskatoties uz rūpīgu pārbaudi, mēs nevaram izslēgt kļūdas un negarantējam iekļautās informācijas pareizību.

03.04.2025

HANSA-FLEX AG

www.hansa-flex.com

1

### Izstrādājums

Apzīmējums	Veids	Virzuļu tips	Nominālais spriegums / strāvas veids	Pārklājums	Modelis	Svars (kg)
HK DG4V3 6C VM U 24DC	4/3	6C [PB/AT]-[ABT/P]-[PA/BT]	24 VDC	pozitīvs (aizvērts)	Atsperu atgrieze pozīcijā 0	2,20
HK DG4V3 6C VM U 110AC	4/3	6C [PB/AT]-[ABT/P]-[PA/BT]	110 VAC	pozitīvs (aizvērts)	Atsperu atgrieze pozīcijā 0	2,20
HK DG4V3 6C VM U 230AC	4/3	6C [PB/AT]-[ABT/P]-[PA/BT]	230 VAC 50 Hz	pozitīvs (aizvērts)	Atsperu atgrieze pozīcijā 0	2,20
HK DG4V3 7C VM U 12DC	4/3	7C [PB/AT]-[PAB/T]-[PA/BT]	12 VDC	pozitīvs (aizvērts)	Atsperu atgrieze pozīcijā 0	2,20
HK DG4V3 7C VM U 24DC	4/3	7C [PB/AT]-[PAB/T]-[PA/BT]	24 VDC	pozitīvs (aizvērts)	Atsperu atgrieze pozīcijā 0	2,20
HK DG4V3 7C VM U 110AC	4/3	7C [PB/AT]-[PAB/T]-[PA/BT]	110 VAC	pozitīvs (aizvērts)	Atsperu atgrieze pozīcijā 0	2,20
HK DG4V3 7C VM U 230AC	4/3	7C [PB/AT]-[PAB/T]-[PA/BT]	230 VAC 50 Hz	pozitīvs (aizvērts)	Atsperu atgrieze pozīcijā 0	2,20
HK DG4V3 8C VM U 12DC	4/3	8C [PA/BT]-[A/B/PT]-[PB/AT]	12 VDC	negatīvs (atvērts)	Atsperu atgrieze pozīcijā 0	2,20
HK DG4V3 8C VMU 24DC	4/3	8C [PA/BT]-[A/B/PT]-[PB/AT]	24 VDC	negatīvs (atvērts)	Atsperu atgrieze pozīcijā 0	2,20
HK DG4V3 8C VM U 110AC	4/3	8C [PA/BT]-[A/B/PT]-[PB/AT]	110 VAC	negatīvs (atvērts)	Atsperu atgrieze pozīcijā 0	2,20
HK DG4V3 8C VM U 230AC	4/3	8C [PA/BT]-[A/B/PT]-[PB/AT]	230 VAC 50 Hz	negatīvs (atvērts)	Atsperu atgrieze pozīcijā 0	2,20
HK DG4V3 2N VM U 12DC	4/2	2N [PB/AT]-[PA/BT]	12 VDC	pozitīvs (aizvērts)	2 fiksatori	1,60
HK DG4V3 2N VM U 24DC	4/2	2N [PB/AT]-[PA/BT]	24 VDC	pozitīvs (aizvērts)	2 fiksatori	1,60
HK DG4V3 2N VM U 110AC	4/2	2N [PB/AT]-[PA/BT]	110 VAC	pozitīvs (aizvērts)	2 fiksatori	1,60
HK DG4V3 2N VM U 230AC	4/2	2N [PB/AT]-[PA/BT]	230 VAC 50 Hz	pozitīvs (aizvērts)	2 fiksatori	1,60

Piston type example: [A/B/PT] = [A blocked / B blocked / P+T connected]

### Piederumi

HK SP DG4V3	Spole magnētiskajam virzienvārstam HK DG4V3
HK SP DIN 43650	Elektriskais spraudnis magnētiskajai spolei saskaņā ar DIN 43650 / ISO 4400
HK M HK DH	Screw set for NG 6 valves type HK DH / DG4V3