

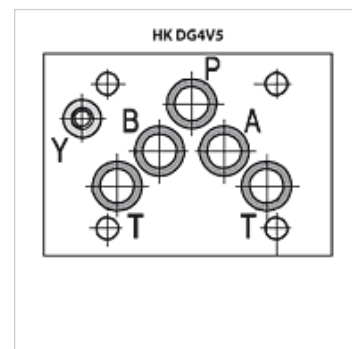
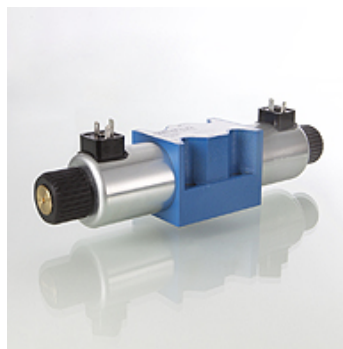
HK DG4V5

Magnētiskais virzienvārsts NG 10

HANSA FLEX

Īpašības

| | |
|---------------------------------|--|
| Modelis | 4/2 virzienu vārsts vai 4/3 virzienu vārsts manuāli darbināms |
| Piegādes apjoms | ar spoli, bez spraudņa |
| Eksploatācijas spiediens | P, A, B: maks. 315 bar / T: maks. 160 bar (VDC) / T: maks. 120 bar (VAC) |
| Caurplūde | maks. 120 l/min (ievērot līknes) |
| Savienojums | ISO/Cetop 05 NG10 |
| Stiprinājums | 4 gab. iekšējās sešstūru skrūves M6x40 12.9 |
| Aizsardzības klase | IP 65 |



Apraksts

Darbības ierobežojumus skatīt raksturlīknēs

Pasūtījuma norādes

Citi slēgumi un modeļi, kā arī citi caurplūdes un slēguma jaudas ierobežojumi pieejami pēc pieprasījuma

Izstrādājums

| Apzīmējums | Veids | Virzuļu tips | Nominālais spriegums / strāvas veids | Pārklājums | Modelis | Svars (kg) |
|-------------------------|-------|-------------------------------|--------------------------------------|---------------------|-----------------------------|------------|
| HK DG4V5 0BJ VM U 12DC | 4/2 | 0BJ [PB/AT]-[ABPT] | 12 VDC | negatīvs (atvērts) | Atsperu atgrieze | 3,60 |
| HK DG4V5 0BJ VM U 24DC | 4/2 | 0BJ [PB/AT]-[ABPT] | 24 VDC | negatīvs (atvērts) | Atsperu atgrieze | 3,60 |
| HK DG4V5 0B VM U 110AC | 4/2 | 0B [PB/AT]-[ABPT] | 110 VAC | negatīvs (atvērts) | Atsperu atgrieze | 3,60 |
| HK DG4V5 0B VM U 230AC | 4/2 | 0B [PB/AT]-[ABPT] | 230 VAC 50 Hz | negatīvs (atvērts) | Atsperu atgrieze | 3,60 |
| HK DG4V5 2AJ VM U 12DC | 4/2 | 2AJ [PB/AT]-[PA/BT] | 12 VDC | pozitīvs (aizvērts) | Atsperu atgrieze | 3,60 |
| HK DG4V5 2AJ VM U 24DC | 4/2 | 2AJ [PB/AT]-[PA/BT] | 24 VDC | pozitīvs (aizvērts) | Atsperu atgrieze | 3,60 |
| HK DG4V5 2A VM U 110AC | 4/2 | 2A [PB/AT]-[PA/BT] | 110 VAC | pozitīvs (aizvērts) | Atsperu atgrieze | 3,60 |
| HK DG4V5 2A VM U 230AC | 4/2 | 2A [PB/AT]-[PA/BT] | 230 VAC 50 Hz | pozitīvs (aizvērts) | Atsperu atgrieze | 3,60 |
| HK DG4V5 2ALJ VM U 12DC | 4/2 | 2ALJ [PB/AT]-[PA/BT] | 12 VDC | pozitīvs (aizvērts) | Atsperu atgrieze | 3,60 |
| HK DG4V5 2ALJ VM U 24DC | 4/2 | 2ALJ [PB/AT]-[PA/BT] | 24 VDC | pozitīvs (aizvērts) | Atsperu atgrieze | 3,60 |
| HK DG4V5 2AL VM U 110AC | 4/2 | 2AL [PB/AT]-[PA/BT] | 110 VAC | pozitīvs (aizvērts) | Atsperu atgrieze | 3,60 |
| HK DG4V5 2AL VM U 230AC | 4/2 | 2AL [PB/AT]-[PA/BT] | 230 VAC 50 Hz | pozitīvs (aizvērts) | Atsperu atgrieze | 3,60 |
| HK DG4V5 2BJ VM U 12DC | 4/2 | 2BJ [PB/AT]-[A/B/P/T] | 12 VDC | pozitīvs (aizvērts) | Atsperu atgrieze | 3,60 |
| HK DG4V5 2BJ VM U 24DC | 4/2 | 2BJ [PB/AT]-[A/B/P/T] | 24 VDC | pozitīvs (aizvērts) | Atsperu atgrieze | 3,60 |
| HK DG4V5 2B VM U 110AC | 4/2 | 2B [PB/AT]-[A/B/P/T] | 110 VAC | pozitīvs (aizvērts) | Atsperu atgrieze | 3,60 |
| HK DG4V5 2B VM U 230AC | 4/2 | 2B [PB/AT]-[A/B/P/T] | 230 VAC 50 Hz | pozitīvs (aizvērts) | Atsperu atgrieze | 3,60 |
| HK DG4V5 6BJ VM U 12DC | 4/2 | 6BJ [PB/AT]-[ABT/P] | 12 VDC | pozitīvs (aizvērts) | Atsperu atgrieze | 3,60 |
| HK DG4V5 6BJ VM U 24DC | 4/2 | 6BJ [PB/AT]-[ABT/P] | 24 VDC | pozitīvs (aizvērts) | Atsperu atgrieze | 3,60 |
| HK DG4V5 6B VM U 110AC | 4/2 | 6B [PB/AT]-[ABT/P] | 110 VAC | pozitīvs (aizvērts) | Atsperu atgrieze | 3,60 |
| HK DG4V5 6B VM U 230AC | 4/2 | 6B [PB/AT]-[ABT/P] | 230 VAC 50 Hz | pozitīvs (aizvērts) | Atsperu atgrieze | 3,60 |
| HK DG4V5 22AJ VM U 12DC | 4/2 | 22AJ [PB/A/T]-[PA/B/T] | 12 VDC | pozitīvs (aizvērts) | Atsperu atgrieze | 3,60 |
| HK DG4V5 22AJ VM U 24DC | 4/2 | 22AJ [PB/A/T]-[PA/B/T] | 24 VDC | pozitīvs (aizvērts) | Atsperu atgrieze | 3,60 |
| HK DG4V5 22A VM U 110AC | 4/2 | 22A [PB/A/T]-[PA/B/T] | 110 VAC | pozitīvs (aizvērts) | Atsperu atgrieze | 3,60 |
| HK DG4V5 22A VM U 230AC | 4/2 | 22A [PB/A/T]-[PA/B/T] | 230 VAC 50 Hz | pozitīvs (aizvērts) | Atsperu atgrieze | 3,60 |
| HK DG4V5 0CJ VM U 12DC | 4/3 | 0CJ [PB/AT]-[ABPT]-[PA/BT] | 12 VDC | negatīvs (atvērts) | Atsperu atgrieze pozīcijā 0 | 4,30 |
| HK DG4V5 0CJ VM U 24DC | 4/3 | 0CJ [PB/AT]-[ABPT]-[PA/BT] | 24 VDC | negatīvs (atvērts) | Atsperu atgrieze pozīcijā 0 | 4,30 |
| HK DG4V5 0C VM U 110AC | 4/3 | 0C [PB/AT]-[ABPT]-[PA/BT] | 110 VAC | negatīvs (atvērts) | Atsperu atgrieze pozīcijā 0 | 4,30 |
| HK DG4V5 0C VM U 230AC | 4/3 | 0C [PB/AT]-[ABPT]-[PA/BT] | 230 VAC 50 Hz | negatīvs (atvērts) | Atsperu atgrieze pozīcijā 0 | 4,30 |
| HK DG4V5 2CJ VM U 12DC | 4/3 | 2CJ [PB/AT]-[A/B/P/T]-[PA/BT] | 12 VDC | pozitīvs (aizvērts) | Atsperu atgrieze pozīcijā 0 | 4,30 |
| HK DG4V5 2CJ VM U 24DC | 4/3 | 2CJ [PB/AT]-[A/B/P/T]-[PA/BT] | 24 VDC | pozitīvs (aizvērts) | Atsperu atgrieze pozīcijā 0 | 4,30 |
| HK DG4V5 2C VM U 110AC | 4/3 | 2C [PB/AT]-[A/B/P/T]-[PA/BT] | 110 VAC | pozitīvs (aizvērts) | Atsperu atgrieze pozīcijā 0 | 4,30 |
| HK DG4V5 2C VM U 230AC | 4/3 | 2C [PB/AT]-[A/B/P/T]-[PA/BT] | 230 VAC 50 Hz | pozitīvs (aizvērts) | Atsperu atgrieze pozīcijā 0 | 4,30 |
| HK DG4V5 6CJ VM U 12DC | 4/3 | 6CJ [PB/AT]-[ABT/P]-[PA/BT] | 12 VDC | pozitīvs (aizvērts) | Atsperu atgrieze pozīcijā 0 | 4,30 |
| HK DG4V5 6CJ VM U 24DC | 4/3 | 6CJ [PB/AT]-[ABT/P]-[PA/BT] | 24 VDC | pozitīvs (aizvērts) | Atsperu atgrieze pozīcijā 0 | 4,30 |
| HK DG4V5 6C VM U 110AC | 4/3 | 6C [PB/AT]-[ABT/P]-[PA/BT] | 110 VAC | pozitīvs (aizvērts) | Atsperu atgrieze pozīcijā 0 | 4,30 |
| HK DG4V5 6C VM U 230AC | 4/3 | 6C [PB/AT]-[ABT/P]-[PA/BT] | 230 VAC 50 Hz | pozitīvs (aizvērts) | Atsperu atgrieze pozīcijā 0 | 4,30 |
| HK DG4V5 8CJ VM U 12DC | 4/3 | 8CJ [PA/BT]-[A/B/P/T]-[PB/AT] | 12 VDC | negatīvs (atvērts) | Atsperu atgrieze pozīcijā 0 | 4,30 |
| HK DG4V5 8CJ VM U 24DC | 4/3 | 8CJ [PA/BT]-[A/B/P/T]-[PB/AT] | 24 VDC | negatīvs (atvērts) | Atsperu atgrieze pozīcijā 0 | 4,30 |
| HK DG4V5 8CJ VM U 110AC | 4/3 | 8CJ [PA/BT]-[A/B/P/T]-[PB/AT] | 110 VAC | negatīvs (atvērts) | Atsperu atgrieze pozīcijā 0 | 4,30 |
| HK DG4V5 8CJ VM U 230AC | 4/3 | 8CJ [PA/BT]-[A/B/P/T]-[PB/AT] | 230 VAC 50 Hz | negatīvs (atvērts) | Atsperu atgrieze pozīcijā 0 | 4,30 |
| HK DG4V5 2NJ VM U 12DC | 4/3 | 2NJ [PB/AT]-[PA/BT] | 12 VDC | pozitīvs (aizvērts) | 2 fiksatori | 4,30 |



Neskatoties uz rūpīgu pārbaudi, mēs nevaram izslēgt kļūdas un negarantējam iekļautās informācijas pareizību.

23.11.2024

HANSA-FLEX AG

www.hansa-flex.com

1

HK DG4V5

Magnētiskais virzienvārsts NG 10



Izstrādājums

| Apzīmējums | Veids | Virzuļu tips | Nominālais spriegums / strāvas veids | Pārklājums | Modelis | Svars (kg) |
|------------------------|-------|---------------------|--------------------------------------|---------------------|-------------|------------|
| HK DG4V5 2NJ VM U 24DC | 4/3 | 2NJ [PB/AT]-[PA/BT] | 24 VDC | pozitīvs (aizvērts) | 2 fiksatori | 4,30 |
| HK DG4V5 2N VM U 110AC | 4/3 | 2N [PB/AT]-[PA/BT] | 110 VAC | pozitīvs (aizvērts) | 2 fiksatori | 4,30 |
| HK DG4V5 2N VM U 230AC | 4/3 | 2N [PB/AT]-[PA/BT] | 230 VAC 50 Hz | pozitīvs (aizvērts) | 2 fiksatori | 4,30 |

Piston type example: [A/B/PT] = [A blocked / B blocked / P+T connected]

Piederumi

| | |
|-----------------|---|
| HK SP DG4V5 | Spole magnētiskajam virzienvārstam HK DG4V5 |
| HK SP DIN 43650 | Elektriskais spraudnis magnētiskajai spolei saskaņā ar DIN 43650 / ISO 4400 |
| HK M HK DK | Set of bolts for NG 10 valves types HK DK11/DKE/DG4V5 |