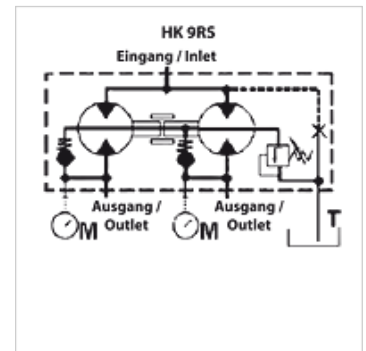


Īpašības

Modelis	Ar galveno fāzu izlīdzināšanas vārstu Ārējais eļļas izvads Adjustment range DBV: 70-210 bar
Rotational speed range	1200 - 2700 U/min
Pressure difference	maks. 30 bar (starp sekcijām)
Ieteicamie apgriezieni	1800 - 2000 U/min



Norāde

Pirms ekspluatācijas sākšanas iekārtā iestrādes laikā zobrata dozatoru nedrīkst noslogot.

Apraksts

Šie daudzuma sadalītāji tiek lietoti, lai divas neatkarīgas hidrauliskās sistēmas darbinātu tikai ar vienu sūkni

Dozēšanas kļūda aptuveni 3%

Spiediena iestatījumi visās sekcijās ir vienādi

Vārstus var iestatīt no 70 līdz 210 bar, citi iestatījuma diapazoni iespējami pēc pieprasījuma

Iespējama iekšējā eļļas izvada pārveide, izmantojot T veida savienojumu,

iekšpusē jāizņem cilindriskas galvas skrūve un jāaizver ciešie noslēgi G1/2" (pārveide ieteicama tikai pēc konsultēšanās)

Daudzuma sadalītājzobrata vielas sastāvs: $q_i = Q/z \cdot 1000/n$

q_i = darba apjoms/sekcija (cm³); Q = kopējā ieejas tilpuma plūsma (l/min); z = sekciju skaits; n = apgriezienu skaits (U/min)

Izstrādājums

Apzīmējums	Ieplūdes tilpums katrā sekcijā (cc)	p1 max. (bar)	Caurplūde katrā elementā min. (L/min)	Caurplūde katrā elementā max. (L/min)	Caurplūde katrā elementā (L/min)	A (mm)	B (mm)	C (mm)	D (mm)	E (mm)	F (mm)	F1 (mm)	H (mm)	Li (mm)	Ø R1 (mm)	Svars (kg)
HK 9RS 02E 01	0,17	210	0,20	1,20	0,40	29,3	187,6	46	32,5	54,25	88,3	122,3	50	174	6,5	2,1
HK 9RS 02E 02	0,25	210	0,30	1,80	0,70	29,9	188,8	46	32,5	54,25	88,3	122,3	50	175	6,5	2,1
HK 9RS 02E 04	0,45	210	0,60	3,00	1,20	31,5	192,0	46	32,5	54,25	88,3	122,3	50	178	6,5	2,1
HK 9RS 02E 05	0,57	210	0,80	3,80	1,50	32,5	194,0	46	32,5	54,25	88,3	122,3	50	180	6,5	2,2
HK 9RS 02E 06	0,76	210	1,00	4,80	2,00	34,0	197,0	46	32,5	54,25	88,3	122,3	50	183	6,5	2,2

p1: maks. darba spiediens