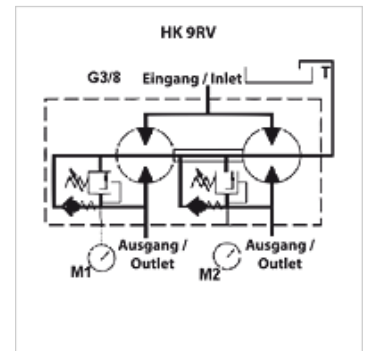


## Īpašības

<b>Modelis</b>	Ar fāzu izlīdzināšanas vārstu un iesūkšanas vārstu katrā sekcijā Arējais eļļas izvads Adjustment range DBV: 70-210 bar
<b>Rotational speed range</b>	1200 - 2700 U/min
<b>Pressure difference</b>	maks. 30 bar (starp sekcijām)
<b>Ieteicamie apgriezieni</b>	1800 - 2000 U/min



## Norāde

Pirms ekspluatācijas sākšanas iekārtā iestrādes laikā zobrata dozatoru nedrīkst noslogot.

## Apraksts

Šie daudzuma sadalītāji tiek lietoti, lai divas neatkarīgas hidrauliskās sistēmas darbinātu tikai ar vienu sūkni

Dozēšanas kļūda aptuveni 3%

Spiediena iestatījumi visās sekcijās ir vienādi

Vārstus var iestatīt no 70 līdz 210 bar, citi iestatījuma diapazoni iespējami pēc pieprasījuma

Iespējama iekšējā eļļas izvada pārveide, izmantojot T veida savienojumu,

iekšpusē jāizņem cilindriskas galvas skrūve un jāaizver ciešie noslēgi G1/2" (pārveide ieteicama tikai pēc konsultēšanās)

Daudzuma sadalītājzobrata vielas sastāvs:  $q_i = Q/z \cdot 1000/n$

$q_i$  = darba apjoms/sekcija (cm<sup>3</sup>); Q = kopējā ieejas tilpuma plūsma (l/min); z = sekciju skaits; n = apgriezienu skaits (U/min)

## Izstrādājums

Apzīmējums	Ieplūdes tilpums katrā sekcijā (cc)	p1 max. (bar)	Caurplūde katrā elementā min. (L/min)	Caurplūde katrā elementā max. (L/min)	Caurplūde katrā elementā (L/min)	A (mm)	B (mm)	C (mm)	D (mm)	E (mm)	F (mm)	F1 (mm)	H (mm)	Li (mm)	Ø R1 (mm)	Svars (kg)
HK 9RV 02C 01	0,17	210	0,20	1,20	0,40	29,3	187,6	46	32,5	54,25	88,3	123,3	50	174	6,5	2,1
HK 9RV 02C 02	0,25	210	0,30	1,80	0,70	29,9	188,8	46	32,5	54,25	88,3	123,3	50	175	6,5	2,1
HK 9RV 02C 04	0,45	210	0,60	3,00	1,20	31,5	192,0	46	32,5	54,25	88,3	123,3	50	178	6,5	2,1
HK 9RV 02C 05	0,57	210	0,80	3,80	1,50	32,5	194,0	46	32,5	54,25	88,3	123,3	50	180	6,5	2,2
HK 9RV 02C 06	0,76	210	1,00	4,80	2,00	34,0	197,0	46	32,5	54,25	88,3	123,3	50	183	6,5	2,2

p1: maks. darba spiediens