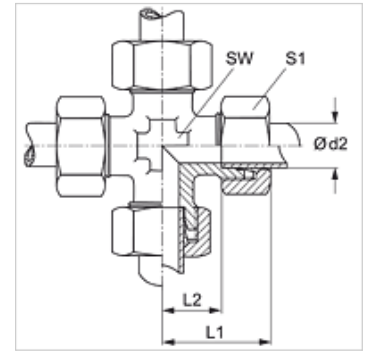


Eigenschappen

Aansluiting 1 - 4	Metrische buitendraad cilindrisch
Afdichtingsvorm 1 - 4	24° binnenconus
Constructie	Koppeling
Uitvoering	K-vorm
Norm	DIN 2353 ISO 8434-1
Leveromvang	Sok met wartelmoer en snijring
Materiaal	Staal
Oppervlakbescherming	Galvanisch gecoat



Aanwijzing

Aanwijzingen voor de montage, inbouw, drukbelasting en toegestane werktemperaturen staan in de technische informatie voor schroefdraadpijpvbindingen.

Artikel

Aanduiding	Serie	Werkdruk bar	Ø d2 (mm)	L1 (mm)	L2 (mm)	SW (mm)	S1
K 04 LL	LL	PN 100	4	21	11,0	9	10
K 05 LL	LL	PN 100	5	21	9,5	9	12
K 06 LL	LL	PN 100	6	21	9,5	9	12
K 08 LL	LL	PN 100	8	23	11,5	12	14
K NW 04 HL	L	PN 315	6	27	12,0	12	14
K NW 06 HL	L	PN 315	8	29	14,0	14	17
K NW 08 HL	L	PN 315	10	30	15,0	14	19
K NW 10 HL	L	PN 315	12	32	17,0	17	22
K NW 13 HL	L	PN 315	15	36	21,0	19	27
K NW 16 HL	L	PN 315	18	40	23,5	24	32
K NW 20 HL	L	PN 160	22	44	27,5	27	36
K NW 25 HL	L	PN 160	28	47	30,5	36	41
K NW 32 HL	L	PN 160	35	56	34,5	41	50
K NW 40 HL	L	PN 160	42	63	40,0	50	60
K NW 03 HS	S	PN 630	6	31	16,0	12	17
K NW 04 HS	S	PN 630	8	32	17,0	14	19
K NW 06 HS	S	PN 630	10	34	17,5	17	22
K NW 08 HS	S	PN 630	12	38	21,5	19	24
K NW 10 HS	S	PN 400	14	40	22,0	19	27
K NW 13 HS	S	PN 400	16	43	24,5	24	30
K NW 16 HS	S	PN 315	20	48	26,5	27	36
K NW 20 HS	S	PN 315	25	54	30,0	36	46
K NW 25 HS	S	PN 315	30	62	35,5	41	50
K NW 32 HS	S	PN 315	38	72	41,0	50	60

Serie: LL = zeer licht L = licht S = zwaar - PN = nominale druk PB = max. werkdruk - Ø d2 = buitendiameter buis

Productvarianten

K VA	Koppeling, kruis-vorm, RVS
XK	Koppeling, kruis-vorm, Staal