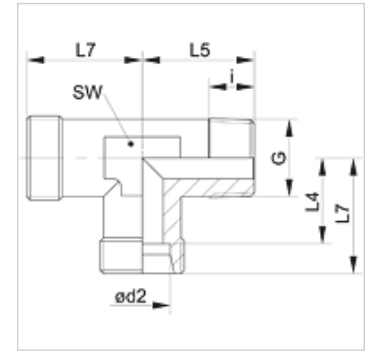


### Eigenschappen

<b>Aansluiting 1</b>	metrische buitendraad conisch
<b>Afdichtingsvorm 1</b>	draaddichtend
<b>Aansluiting 2 + 3</b>	Metrische buitendraad cilindrisch
<b>Afdichtingsvorm 2 + 3</b>	24° binnenconus
<b>Constructie</b>	Inschroefverbinding
<b>Uitvoering</b>	L-vorm
<b>Norm</b>	DIN 2353
<b>Leveromvang</b>	Buissok (zonder wartelmoer en snijring)
<b>Materiaal</b>	Staal
<b>Oppervlakbescherming</b>	Galvanisch gecoat



### Aanwijzing

Aanwijzingen voor de montage, inbouw, drukbelasting en toegestane werktemperaturen staan in de technische informatie voor schroefdraadpijpvbindingen.

### Artikel

Aanduiding	Serie	Werkdruk bar	Ø d2 (mm)	G	i (mm)	L4 (mm)	L5 (mm)	L7 (mm)	SW (mm)
XLM 04 LL	LL	PN 100	4	M 8 x 1 K	8	11,0	17	15	9
XLM 05 LL	LL	PN 100	5	M 8 x 1 K	8	9,5	17	15	11
XLM 06 LL	LL	PN 100	6	M 10 x 1 K	8	9,5	17	15	9
XLM 08 LL	LL	PN 100	8	M 10 x 1 K	8	11,5	20	17	12
XLM NW 04 HL	L	PN 315	6	M 10 x 1 K	8	12,0	20	19	12
XLM NW 06 HL	L	PN 315	8	M 12 x 1,5 K	12	14,0	26	21	12
XLM NW 08 HL	L	PN 315	10	M 14 x 1,5 K	12	15,0	27	22	14
XLM NW 10 HL	L	PN 315	12	M 16 x 1,5 K	12	17,0	28	24	17
XLM NW 13 HL	L	PN 316	15	M 18 x 1,5 K	12	21,0	32	26	19
XLM NW 16 HL	L	PN 315	18	M 22 x 1,5 K	14	23,5	36	31	24
XLM NW 03 HS	S	PN 400	6	M 12 x 1,5 K	12	16,0	26	23	12
XLM NW 04 HS	S	PN 400	8	M 14 x 1,5 K	12	17,0	27	24	14
XLM NW 06 HS	S	PN 400	10	M 16 x 1,5 K	12	17,5	28	25	17
XLM NW 08 HS	S	PN 400	12	M 18 x 1,5 K	12	21,5	28	29	17
XLM NW 10 HS	S	PN 400	14	M 20 x 1,5 K	14	22,0	32	30	19
XLM NW 13 HS	S	PN 400	16	M 22 x 1,5 K	14	24,5	32	33	24

Serie: LL = zeer licht L = licht S = zwaar - PN = nominale druk PB = max. werkdruk - Ø d2 = buitendiameter buis

### Productvarianten

<b>XLMK VA</b>	Inschroefverbinding, L-vorm, RVS
<b>LMK</b>	Inschroefverbinding, L-vorm, Staal