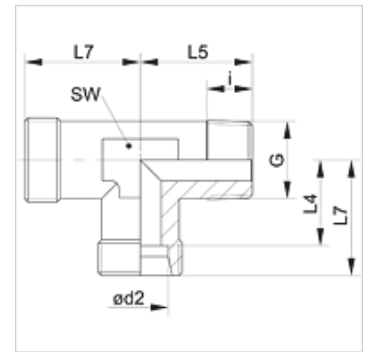


Eigenschappen

| | |
|------------------------------|---|
| Aansluiting 1 | BSPT-buitendraad conisch |
| Afdichtingsvorm 1 | draaddichtend |
| Aansluiting 2 + 3 | Metrische buitendraad cilindrisch |
| Afdichtingsvorm 2 + 3 | 24° binnenconus |
| Constructie | Inschroefverbinding |
| Uitvoering | L-vorm |
| Norm | DIN 2353 ISO 8434-1 |
| Leveromvang | Buissok (zonder wartelmoer en snijring) |
| Materiaal | Staal |
| Oppervlakbescherming | Galvanisch gecoat |



Aanwijzing

Aanwijzingen voor de montage, inbouw, drukbelasting en toegestane werktemperaturen staan in de technische informatie voor schroefdraadpijpverbindingen.

Artikel

| Aanduiding | Serie | Werkdruk bar | Ø d2 (mm) | G | i (mm) | L4 (mm) | L5 (mm) | L7 (mm) | SW (mm) |
|--------------|-------|--------------|-----------|----------|--------|---------|---------|---------|---------|
| XLR 04 LL | LL | PN 100 | 4 | R 1/8" K | 8 | 11,0 | 17 | 15 | 9 |
| XLR 05 LL | LL | PN 100 | 5 | R 1/8" K | 8 | 9,5 | 17 | 15 | 9 |
| XLR 06 LL | LL | PN 100 | 6 | R 1/8" K | 8 | 9,5 | 17 | 15 | 9 |
| XLR 08 LL | LL | PN 100 | 8 | R 1/8" K | 8 | 11,5 | 20 | 17 | 12 |
| XLR NW 04 HL | L | PN 315 | 6 | R 1/8" K | 8 | 12,0 | 20 | 19 | 12 |
| XLR NW 06 HL | L | PN 315 | 8 | R 1/4" K | 12 | 14,0 | 26 | 21 | 12 |
| XLR NW 08 HL | L | PN 315 | 10 | R 1/4" K | 12 | 15,0 | 27 | 22 | 14 |
| XLR NW 10 HL | L | PN 315 | 12 | R 3/8" K | 12 | 17,0 | 28 | 24 | 17 |
| XLR NW 13 HL | L | PN 315 | 15 | R 1/2" K | 14 | 21,0 | 34 | 26 | 19 |
| XLR NW 16 HL | L | PN 315 | 18 | R 1/2" K | 14 | 23,5 | 36 | 31 | 24 |
| XLR NW 03 HS | S | PN 400 | 6 | R 1/4" K | 12 | 16,0 | 26 | 23 | 14 |
| XLR NW 04 HS | S | PN 400 | 8 | R 1/4" K | 12 | 17,0 | 27 | 24 | 17 |
| XLR NW 06 HS | S | PN 400 | 10 | R 3/8" K | 12 | 17,5 | 28 | 25 | 17 |
| XLR NW 08 HS | S | PN 400 | 12 | R 3/8" K | 12 | 21,5 | 28 | 29 | 19 |
| XLR NW 10 HS | S | PN 400 | 14 | R 1/2" K | 14 | 22,0 | 32 | 30 | 19 |
| XLR NW 13 HS | S | PN 400 | 16 | R 1/2" K | 14 | 24,5 | 32 | 33 | 24 |

Serie: LL = zeer licht L = licht S = zwaar - PN = nominale druk PB = max. werkdruk - Ø d2 = buitendiameter buis

Productvarianten

| | |
|----------------|------------------------------------|
| XLRK VA | Inschroefverbinding, L-vorm, RVS |
| LRK | Inschroefverbinding, L-vorm, Staal |