

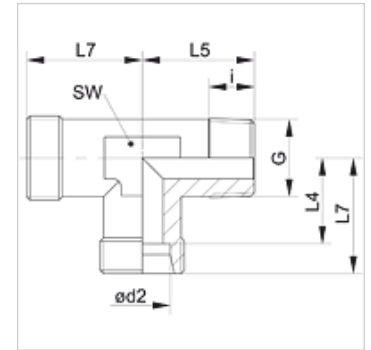
# XLRK VA

Inschroefverbinding, L-vorm

**HANSA FLEX**

## Eigenschappen

<b>Aansluiting 1</b>	BSPT-buitendraad conisch
<b>Afdichtingsvorm 1</b>	draaddichtend
<b>Aansluiting 2 + 3</b>	Metrische buitendraad cilindrisch
<b>Afdichtingsvorm 2 + 3</b>	24° binnenconus
<b>Constructie</b>	Inschroefverbinding
<b>Uitvoering</b>	L-vorm
<b>Norm</b>	DIN 2353
<b>Leveromvang</b>	Buissok (zonder wartelmoer en snijring)
<b>Materiaal</b>	RVS



## Aanwijzing

Aanwijzingen voor de montage, inbouw, drukbelasting en toegestane werktemperaturen staan in de technische informatie voor schroefdraadpijpvverbindingen.

## Artikel

Aanduiding	Serie	Werkdruk bar	Ø d2 (mm)	G	i (mm)	L4 (mm)	L5 (mm)	L7 (mm)	SW (mm)
XLR 04 LL VA	LL	PN 100	4	R 1/8" K	8	11,0	17	15	9
XLR 06 LL VA	LL	PN 100	6	R 1/8" K	8	9,5	17	15	9
XLR 08 LL VA	LL	PN 100	8	R 1/8" K	8	11,5	20	17	12
XLR NW 04 HL VA	L	PN 315	6	R 1/8" K	8	12,0	20	19	12
XLR NW 04 HL 1/4 VA	L	PN 315	6	R 1/4" K	12	12,0	26	19	12
XLR NW 06 HL VA	L	PN 315	8	R 1/4" K	12	14,0	26	21	12
XLR NW 08 HL VA	L	PN 315	10	R 1/4" K	12	15,0	27	22	14
XLR NW 08 HL 3/8 VA	L	PN 315	10	R 3/8" K	12	15,0	28	22	17
XLR NW 10 HL 1/4 VA	L	PN 315	12	R 1/4" K	12	17,5	27	24	17
XLR NW 10 HL VA	L	PN 315	12	R 3/8" K	12	17,0	28	24	17
XLR NW 10 HL 1/2 VA	L	PN 315	12	R 1/2" K	14	17,5	28	24	17
XLR NW 13 HL VA	L	PN 315	15	R 1/2" K	14	21,0	34	26	19
XLR NW 16 HL VA	L	PN 315	18	R 1/2" K	14	23,5	36	31	24
XLR NW 03 HS VA	S	PN 400	6	R 1/4" K	12	16,0	26	23	14
XLR NW 04 HS VA	S	PN 400	8	R 1/4" K	12	17,0	27	24	17
XLR NW 06 HS VA	S	PN 400	10	R 3/8" K	12	17,5	28	25	17
XLR NW 08 HS VA	S	PN 400	12	R 3/8" K	12	21,5	28	29	19
XLR NW 08 HS 1/2 VA	S	PN 400	12	R 1/2" K	14	21,5	33	29	19
XLR NW 10 HS VA	S	PN 400	14	R 1/2" K	14	22,0	32	30	19
XLR NW 13 HS VA	S	PN 400	16	R 1/2" K	14	24,5	32	33	24

Serie: LL = zeer licht L = licht S = zwaar - PN = nominale druk PB = max. werkdruk - Ø d2 = buitendiameter buis

## Productvarianten

<b>XLRK</b>	Inschroefverbinding, L-vorm, Staal
<b>LRK VA</b>	Inschroefverbinding, L-vorm, RVS