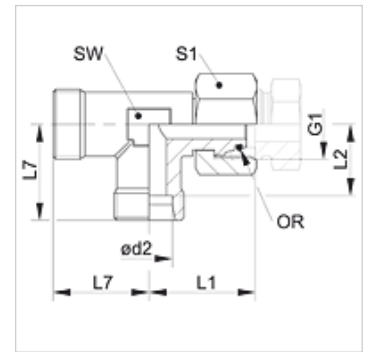


### Eigenschappen

<b>Aansluiting 1</b>	Metrische moerdraad
<b>Afdichtingsvorm 1</b>	24° buitenconus met O-ring
<b>Aansluiting 2 + 3</b>	Metrische buitendraad cilindrisch
<b>Afdichtingsvorm 2 + 3</b>	24° binnenconus
<b>Constructie</b>	Koppeling richting instelbaar
<b>Uitvoering</b>	L-vorm
<b>Norm</b>	ISO 8434-4
<b>Leveromvang</b>	Buissok (zonder wartelmoer en snijring)
<b>Materiaal</b>	Staal
<b>Oppervlakbescherming</b>	Galvanisch gecoat



### Aanwijzing

Aanwijzingen voor de montage, inbouw, drukbelasting en toegestane werktemperaturen staan in de technische informatie voor schroefdraadpijpvbindingen.

### Artikel

Aanduiding	Serie	Werkdruk bar	Ø d2 (mm)	G1	L1 (mm)	L2 (mm)	L7 (mm)	SW (mm)	S1	OR
XVELO NW 04 HL	L	PN 315	6	M 12 x 1,5	26,0	12,0	19	12	14	4,0 x 1,5
XVELO NW 06 HL	L	PN 315	8	M 14 x 1,5	26,5	14,0	21	12	17	6,0 x 1,5
XVELO NW 08 HL	L	PN 315	10	M 16 x 1,5	29,0	15,0	22	14	19	7,5 x 1,5
XVELO NW 10 HL	L	PN 315	12	M 18 x 1,5	29,5	17,0	24	17	22	9,0 x 1,5
XVELO NW 13 HL	L	PN 315	15	M 22 x 1,5	33,0	21,0	28	19	27	12,0 x 2,0
XVELO NW 16 HL	L	PN 315	18	M 26 x 1,5	35,5	23,5	31	24	32	15,0 x 2,0
XVELO NW 20 HL	L	PN 160	22	M 30 x 2	38,5	27,5	35	27	36	20,0 x 2,0
XVELO NW 25 HL	L	PN 160	28	M 36 x 2	43,0	30,5	38	36	41	26,0 x 2,0
XVELO NW 32 HL	L	PN 160	35	M 45 x 2	51,5	34,5	45	41	50	32,0 x 2,5
XVELO NW 40 HL	L	PN 160	42	M 52 x 2	56,0	40,0	51	50	60	38,0 x 2,5
XVELO NW 03 HS	S	PN 630	6	M 14 x 1,5	27,0	16,0	23	12	17	4,0 x 1,5
XVELO NW 04 HS	S	PN 630	8	M 16 x 1,5	27,5	17,0	24	14	19	6,0 x 1,5
XVELO NW 06 HS	S	PN 630	10	M 18 x 1,5	30,5	17,5	25	17	22	7,5 x 1,5
XVELO NW 08 HS	S	PN 630	12	M 20 x 1,5	31,0	21,5	29	17	24	9,0 x 1,5
XVELO NW 10 HS	S	PN 630	14	M 22 x 1,5	35,0	22,0	30	19	27	10,0 x 2,0
XVELO NW 13 HS	S	PN 400	16	M 24 x 1,5	37,5	24,5	33	24	30	12,0 x 2,0
XVELO NW 16 HS	S	PN 400	20	M 30 x 2	44,5	26,5	37	27	36	16,3 x 2,4
XVELO NW 20 HS	S	PN 400	25	M 36 x 2	50,5	30,0	42	36	46	
XVELO NW 25 HS	S	PN 400	30	M 42 x 2	55,0	35,5	49	41	50	25,3 x 2,4
XVELO NW 32 HS	S	PN 315	38	M 52 x 2	62,4	41,0	57	50	60	33,3 x 2,4

Serie: LL = zeer licht L = licht S = zwaar - PN = nominale druk PB = max. werkdruk - Ø = buis-buitendiameter

### Productvarianten

<b>XVELO VA</b>	Koppeling, L-vorm, RVS
<b>VELO</b>	Koppeling, L-vorm, Staal