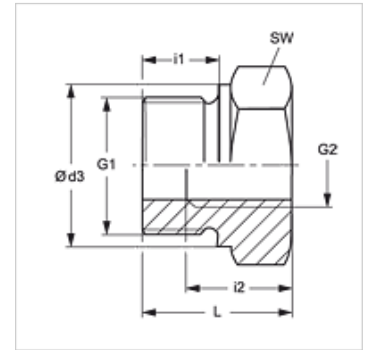
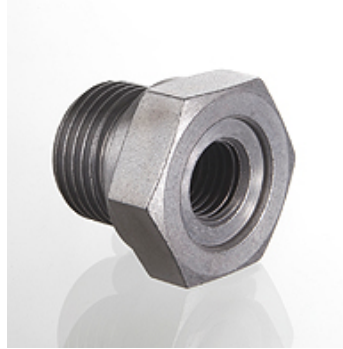


Eigenschappen

| | |
|-----------------------------|-----------------------------------|
| Aansluiting 1 | Metrische buitendraad cilindrisch |
| Afdichtingsvorm 1 | Vorm B |
| Aansluiting 2 | Metrische binnendraad cilindrisch |
| Constructie | Verloopstuk |
| Uitvoering | Kort |
| Materiaal | Staal |
| Oppervlakbescherming | Galvanisch gecoat |



Aanwijzing

Aanwijzingen voor de montage, inbouw, drukbelasting en toegestane werktemperaturen staan in de technische informatie voor schroefdraadpijpverbindingen.

Artikel

| Aanduiding | Werkdruk bar | G1 | G2 | Ø d3 (mm) | i1 (mm) | i2 (mm) | L (mm) | SW (mm) |
|----------------------|--------------|------------|------------|-----------|---------|---------|--------|---------|
| RIK M 14 12-1 | PN 400 | M 14 x 1,5 | M 12 x 1 | 19 | 12 | 10 | 20 | 24 |
| RIK M 16 12 | PN 400 | M 16 x 1,5 | M 12 x 1,5 | 21 | 12 | 10 | 24 | 27 |
| RIK M 16 12-1 | PN 400 | M 16 x 1,5 | M 12 x 1 | 27 | 12 | 12 | 24 | 27 |
| RIK M 22 12 | PN 400 | M 22 x 1,5 | M 12 x 1,5 | 27 | 14 | 12 | 24 | 27 |
| RIK M 22 14 | PN 400 | M 22 x 1,5 | M 14 x 1,5 | 27 | 14 | 12 | 24 | 27 |

PN = nominale druk PB = max. werkdruk