

# K HF

Koppeling, kruisvorm, Franse serie

**HANSA FLEX**

## Eigenschappen

**Aansluiting 1 - 4** Metrische buitendraad cilindrisch

**Afdichtingsvorm 1 - 4** 24° binnenconus

**Constructie** Koppeling

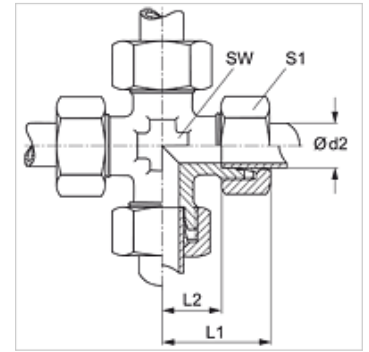
**Constructie-toevoeging** Franse serie

**Uitvoering** K-vorm

**Leveromvang** Sok met wartelmoer en snijring

**Materiaal** Staal

**Oppervlakbescherming** Galvanisch gecoat



## Aanwijzing

Aanwijzingen voor de montage, inbouw, drukbelasting en toegestane werktemperaturen staan in de technische informatie voor schroefdraadpijpvverbindingen.

## Artikel

Aanduiding	Werkdruk bar	Ø d2 (mm)	L1 (mm)	L2 (mm)	SW (mm)	S1
<b>K NW 10 HF</b>	PN 400	13,25	38,5	16	19	27
<b>K NW 13 HF</b>	PN 250	16,75	41,5	18	24	30
<b>K NW 16 HF</b>	PN 250	21,25	47,0	23	30	36

Serie: LL = zeer licht L = licht S = zwaar – PN = nominale druk PB = max. werkdruk – Ø d2 = buitendiameter buis