

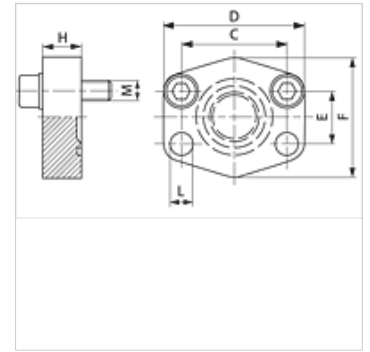
AFC M (3000 / 6000 PSI)

SAE-dichtingsflens

HANSA FLEX

Eigenschappen

| | |
|-----------------------------|-----------------------------------|
| Norm | SAE J 518 C ISO 6162 |
| Uitvoering | recht |
| Constructie | SAE-dichtingsflens |
| Bevestiging | Boutenboring |
| Leveromvang | Met metrische boutenset en O-ring |
| Materiaal | S355J2G3 (ST52.3) |
| Oppervlakbescherming | Zwart geolied |



Aanwijzing

De genoemde maximale werkdruk geldt voor de flens! De werkelijke werkdruk wordt bepaald door de wanddikte en de kwaliteit van de buis!

Artikel

| Aanduiding | Drukserie | PB 10.9 (bar) | Maat | C (mm) | D (mm) | E (mm) | F (mm) | H (mm) | L (mm) | M metr. |
|------------|-----------|------------------|--------|-----------|-----------|-----------|-----------|-----------|-----------|-----------|
| AFC 80 M | 3000 PSI | 350 | 1/2" | 38,1 | 56 | 17,5 | 48 | 16 | 9,0 | M 8 x 30 |
| AFC 100 M | 3000 PSI | 350 | 3/4" | 47,6 | 65 | 22,2 | 50 | 16 | 11,0 | M 10 x 35 |
| AFC 102 M | 3000 PSI | 315 | 1" | 52,4 | 70 | 26,2 | 60 | 19 | 11,0 | M 10 x 35 |
| AFC 104 M | 3000 PSI | 250 | 1.1/4" | 58,7 | 79 | 30,2 | 68 | 18 | 11,5 | M 10 x 40 |
| AFC 106 M | 3000 PSI | 200 | 1.1/2" | 69,9 | 93 | 35,7 | 78 | 20 | 13,5 | M 12 x 45 |
| AFC 108 M | 3000 PSI | 200 | 2" | 77,8 | 102 | 42,9 | 90 | 20 | 13,5 | M 12 x 45 |
| AFC 110 M | 3000 PSI | 160 | 2.1/2" | 88,9 | 114 | 50,8 | 105 | 20 | 13,5 | M 12 x 45 |
| AFC 112 M | 3000 PSI | 138 | 3" | 106,4 | 134 | 61,9 | 124 | 24 | 17,5 | M 16 x 50 |
| AFC 114 M | 3000 PSI | 35 | 3.1/2" | 120,7 | 152 | 69,9 | 136 | 22 | 17,5 | M 16 x 50 |
| AFC 116 M | 3000 PSI | 35 | 4" | 130,2 | 162 | 77,8 | 146 | 25 | 17,5 | M 16 x 50 |
| AFC 118 M | 3000 PSI | 35 | 5" | 152,4 | 190 | 92,1 | 170 | 28 | 17,5 | M 16 x 50 |
| AFC 401 M | 6000 PSI | 400 | 1/2" | 40,5 | 56 | 18,2 | 48 | 16 | 9,0 | M 8 x 30 |
| AFC 402 M | 6000 PSI | 400 | 3/4" | 50,8 | 71 | 23,8 | 60 | 19 | 11,0 | M 10 x 35 |
| AFC 403 M | 6000 PSI | 400 | 1" | 57,2 | 81 | 27,8 | 70 | 24 | 13,0 | M 12 x 45 |
| AFC 404 M | 6000 PSI | 400 | 1.1/4" | 66,7 | 95 | 31,8 | 78 | 27 | 15,0 | M 14 x 45 |
| AFC 405 M | 6000 PSI | 400 | 1.1/2" | 79,4 | 112 | 36,5 | 94 | 30 | 17,0 | M 16 x 50 |
| AFC 406 M | 6000 PSI | 400 | 2" | 96,8 | 134 | 44,5 | 114 | 28 | 21,0 | M 20 x 65 |

PN = nominale druk PB = max. werkdruk

Productvarianten

| | |
|-------------------------|---|
| AFC U (3000 / 6000 PSI) | SAE-dichtingsflens, Met UNC boutenset en O-ring |
| AFC (3000 / 6000 PSI) | SAE-dichtingsflens, Alleen flens |