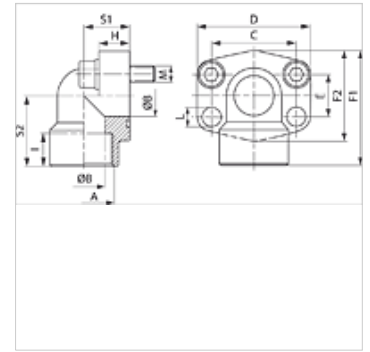


# AFS 90 G (6000 PSI)

SAE-inschroefflens, BSP, bocht 90°

## Eigenschappen

<b>Drukserie</b>	6000 psi
<b>Norm</b>	SAE J 518 C ISO 6162
<b>Uitvoering</b>	Bochtstuk 90°
<b>Constructie</b>	SAE-inschroefflens
<b>Bevestiging</b>	Boutenboring
<b>Leveromvang</b>	Alleen flens
<b>Materiaal</b>	S355J2G3 (ST52.3)
<b>Oppervlakbescherming</b>	Zwart geolied



## Aanwijzing

De genoemde maximale werkdruk geldt voor de flens! De werkelijke werkdruk wordt bepaald door de wanddikte en de kwaliteit van de buis!  
Aanbevolen schroeven zijn in de kolommen M (metr) of M (unc) vermeld.

## Artikel

Aanduiding	PB 10.9 (bar)	Maat	A	Ø B (mm)	C (mm)	E (mm)	F1 (mm)	I (mm)	S1 (mm)	S2 (mm)	L (mm)	M metr.	M unc
<b>AFS 401/90 G 012</b>	400	1/2"	G 1/2" -14	13	40,5	18,2	60	19	20	37	9,0	M 8 x 30	5/16" x 1.1/4"
<b>AFS 401/90 G 038</b>	400	1/2"	G 3/8" -19	13	40,5	18,2	60	19	20	37	9,0	M 8 x 30	5/16" x 1.1/4"
<b>AFS 402/90 G</b>	400	3/4"	G 3/4" -14	19	50,8	23,8	70	20	28	43	11,0	M 10 x 35	3/8" x 1.1/2"
<b>AFS 403/90 G</b>	400	1"	G 1" -11	25	57,2	27,8	85	22	34	51	13,0	M 12 x 45	7/16" x 1.3/4"
<b>AFS 404/90 G</b>	400	1.1/4"	G 1,1/4" -11	32	66,7	31,8	95	25	38	56	*1	M 14 x 50	1/2" x 1.3/4"
<b>AFS 405/90 G</b>	400	1.1/2"	G 1,1/2" -11	38	79,4	36,5	110	28	42	65	17,0	M 16 x 50	5/8" x 2"
<b>AFS 406/90 G</b>	400	2"	G 2" -11	51	96,8	44,5	132	33	45	75	21,0	M 20 x 70	-

PN = nominale druk PB = max. werkdruk

\*1) = 15,0 bij metrische bouten; 13,5 bij UNC-bouten

## Productvarianten

<b>AFS 90 G M (3000 / 6000 PSI)</b>	SAE-inschroefflens, BSP, bocht 90°, Met metrische boutenset en O-ring
<b>AFS 90 G U (3000 / 6000 PSI)</b>	SAE-inschroefflens, BSP, bocht 90°, Met UNC boutenset en O-ring