

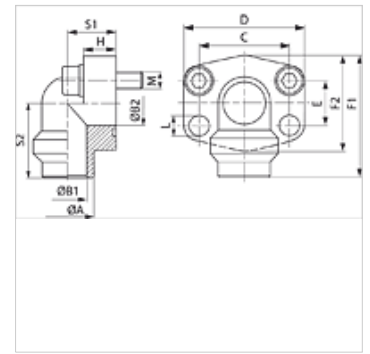
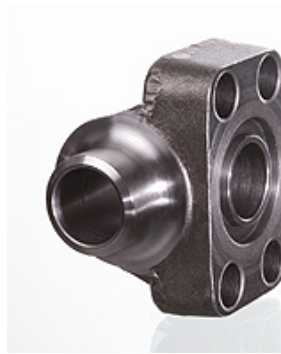
AFS 90 SRE (3000 PSI)

SAE-aanlasflens, bocht 90°

HANSA FLEX

Eigenschappen

Drukserie	3000 psi
Norm	SAE J 518 C ISO 6162
Uitvoering	Bochtstuk 90°
Constructie	SAE-aanlasflens
Bevestiging	Boutenboring
Leveromvang	Alleen flens
Materiaal	S355J2G3 (ST52.3)
Oppervlakbescherming	Zwart geolied



Aanwijzing

De genoemde maximale werkdruk geldt voor de flens! De werkelijke werkdruk wordt bepaald door de wanddikte en de kwaliteit van de buis!

Artikel

Aanduiding	PB 10.9 (bar)	Maat	Buis	A (mm)	B1 (mm)	B2 (mm)	C (mm)	E (mm)	F1 (mm)	S1 (mm)	S2 (mm)	L (mm)
AFS 80/90 SRE 20	250	1/2"	20 x 3	20	14	13	38,1	17,5	60	20	37	9,0
AFS 80/90 SRE 22	160	1/2"	22 x 2	22	18	13	38,1	17,5	60	20	37	9,0
AFS 80/90 SRE 25	250	1/2"	25 x 3	25	19	13	38,1	17,5	60	20	37	9,0
AFS 80/90 SRE 28	160	1/2"	28 x 3	28	22	13	38,1	17,5	60	20	37	9,0
AFS 100/90 SRE 25	250	3/4"	25 x 3	25	19	19	47,6	22,3	63	24	38	11,0
AFS 100/90 SRE 28	160	3/4"	28 x 3	28	22	19	47,6	22,3	63	24	38	11,0
AFS 100/90 SRE 30	250	3/4"	30 x 4	30	22	19	47,6	22,3	63	24	38	11,0
AFS 100/90 SRE 35	160	3/4"	35 x 4	35	27	19	47,6	22,3	63	24	38	11,0
AFS 102/90 SRE 30	250	1"	30 x 4	30	22	25	52,4	26,2	70	28	43	11,0
AFS 102/90 SRE 35	160	1"	35 x 4	35	27	25	52,4	26,2	70	28	43	11,0
AFS 102/90 SRE 38	250	1"	38 x 4	38	30	25	52,4	26,2	70	28	43	11,0
AFS 102/90 SRE 42	160	1"	42 x 3	42	36	25	52,4	26,2	70	28	43	11,0
AFS 104/90 SRE 38	250	1.1/4"	38 x 4	38	30	32	58,7	30,2	85	34	51	11,5
AFS 104/90 SRE 42	160	1.1/4"	42 x 3	42	36	32	58,7	30,2	85	34	51	11,5
AFS 104/90 SRE 48	160	1.1/4"	48,3 x 4,5	49	39	32	58,7	30,2	85	34	51	11,5
AFS 106/90 SRE 38	210	1.1/2"	38 x 4	38	30	38	69,9	35,7	95	38	56	13,5
AFS 106/90 SRE 42	160	1.1/2"	42 x 3	42	36	38	69,9	35,7	95	38	56	13,5
AFS 106/90 SRE 48	160	1.1/2"	48,3 x 4,5	49	39	38	69,9	35,7	95	38	56	13,5
AFS 108/90 SRE 60	200	2"	60,3 x 5,6	61	49	51	77,8	42,9	110	42	65	13,5
AFS 108/90 SRE 76	200	2"	76,1 x 7,1	77	62	51	77,8	42,9	110	42	65	13,5

PN = nominale druk PB = max. werkdruk

Productvarianten

AFS 90 SRE M (3000 / 6000 PSI)	SAE-aanlasflens, bocht 90°, Met metrische boutenset en O-ring
AFS 90 SRE U (3000 / 6000 PSI)	SAE-aanlasflens, bocht 90°, Met UNC boutenset en O-ring