

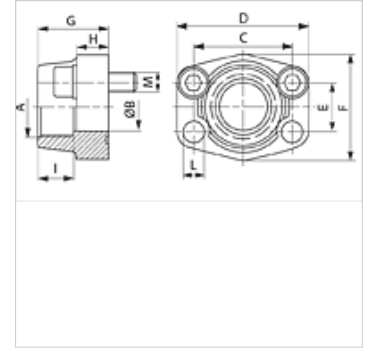
# AFS G M (6000 PSI)

SAE-inschroefflens, BSP

**HANSA FLEX**

## Eigenschappen

<b>Drukserie</b>	6000 psi
<b>Norm</b>	SAE J 518 C ISO 6162
<b>Uitvoering</b>	recht
<b>Constructie</b>	SAE-inschroefflens
<b>Bevestiging</b>	Boutenboring
<b>Leveromvang</b>	Met metrische boutenset en O-ring
<b>Materiaal</b>	S355J2G3 (ST52.3)
<b>Oppervlakbescherming</b>	Zwart geolied



## Aanwijzing

De genoemde maximale werkdruk geldt voor de flens! De werkelijke werkdruk wordt bepaald door de wanddikte en de kwaliteit van de buis!

## Artikel

Aanduiding	PB 10.9 (bar)	Maat	A	Ø B (mm)	C (mm)	D (mm)	E (mm)	F (mm)	G (mm)	H (mm)	I (mm)	L (mm)	M metr.
<b>AFS 401 G 1/2 M</b>	400	1/2"	G 1/2" -14	13	40,5	54	18,2	46	36	16	19	9	M 8 x 30
<b>AFS 401 G 3/8 M</b>	400	1/2"	G 3/8" -19	13	40,5	54	18,2	46	36	16	19	9	M 8 x 30
<b>AFS 402 G 1/2 M</b>	400	3/4"	G 1/2" -14	13	50,8	71	23,8	55	35	21	22	11	M 10 x 35
<b>AFS 402 G 3/4 M</b>	400	3/4"	G 3/4" -14	19	50,8	71	23,8	55	35	21	22	11	M 10 x 35
<b>AFS 403 G 3/4 M</b>	400	1"	G 3/4" -14	19	57,2	81	27,8	65	42	25	24	13	M 12 x 45
<b>AFS 403 G 1 M</b>	400	1"	G 1" -11	25	57,2	81	27,8	65	42	25	24	13	M 12 x 45
<b>AFS 404 G 1 M</b>	400	1.1/4"	G 1" -11	25	66,7	95	31,8	78	45	27	25	15	M 14 x 45
<b>AFS 404 G 1 1/4 M</b>	400	1.1/4"	G 1,1/4" -11	32	66,7	95	31,8	78	45	27	25	15	M 14 x 45
<b>AFS 405 G 1 1/4 M</b>	400	1.1/2"	G 1,1/4" -11	32	79,4	112	36,5	94	50	30	28	17	M 16 x 50
<b>AFS 405 G 1 1/2 M</b>	400	1.1/2"	G 1,1/2" -11	38	79,4	112	36,5	94	50	30	28	17	M 16 x 50
<b>AFS 406 G 1 1/2 M</b>	400	2"	G 1,1/2" -11	38	96,8	134	44,5	114	65	37	30	21	M 20 x 65
<b>AFS 406 G 2 M</b>	400	2"	G 2" -11	51	96,8	134	44,5	114	65	37	30	21	M 20 x 65

PN = nominale druk PB = max. werkdruk - Serie: LL = zeer licht L = licht S = zwaar - Ø = buis-buitendiameter

## Productvarianten

<b>AFS G (6000 PSI)</b>	SAE-inschroefflens, BSP, Alleen flens
<b>AFS G U (6000 PSI)</b>	SAE-inschroefflens, BSP, Met UNC boutenset en O-ring