

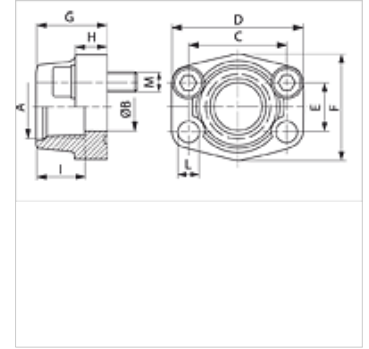
AFS T (3000 / 6000 PSI)

SAE-inschroefflens, UN/UNF

HANSA FLEX

Eigenschappen

| | |
|----------------------|-------------------------|
| Norm | SAE J 518 C ISO 6162 |
| Uitvoering | recht |
| Constructie | SAE-inschroefflens |
| Bevestiging | Boutenboring |
| Leveromvang | Alleen flens |
| Materiaal | S355J2G3 (ST52.3) |
| Oppervlakbescherming | Zwart geolied |



Aanwijzing

De genoemde maximale werkdruk geldt voor de flens! De werkelijke werkdruk wordt bepaald door de wanddikte en de kwaliteit van de buis!

Artikel

| Aanduiding | Drukserie | PB 10.9 (bar) | Maat | A | Ø B (mm) | C (mm) | D (mm) | E (mm) | F (mm) | G (mm) | H (mm) | I (mm) | L (mm) |
|------------|-----------|------------------|--------|-----------------|-------------|-----------|-----------|-----------|-----------|-----------|-----------|-----------|-----------|
| AFS 80 T | 3000 PSI | 350 | 1/2" | UNF 3/4" -16 | 13 | 38,1 | 54 | 17,5 | 46 | 36 | 16 | 17 | 9,0 |
| AFS 100 T | 3000 PSI | 350 | 3/4" | UNF 1.1/16" -12 | 19 | 47,6 | 65 | 22,3 | 50 | 36 | 18 | 23 | 11,0 |
| AFS 102 T | 3000 PSI | 315 | 1" | UN 1,5/16" -12 | 25 | 52,4 | 70 | 26,2 | 55 | 38 | 18 | 23 | 11,0 |
| AFS 104 T | 3000 PSI | 250 | 1.1/4" | UN 1,5/8" -12 | 32 | 58,7 | 79 | 30,2 | 68 | 41 | 21 | 23 | 11,5 |
| AFS 106 T | 3000 PSI | 200 | 1.1/2" | UN 1,7/8" -12 | 38 | 69,9 | 93 | 35,7 | 78 | 45 | 25 | 23 | 13,5 |
| AFS 401 T | 6000 PSI | 400 | 1/2" | UNF 3/4" -16 | 13 | 40,5 | 54 | 18,2 | 46 | 36 | 16 | 17 | 9,0 |
| AFS 402 T | 6000 PSI | 400 | 3/4" | UNF 1.1/16" -12 | 19 | 50,8 | 71 | 23,8 | 55 | 35 | 21 | 23 | 11,0 |
| AFS 403 T | 6000 PSI | 400 | 1" | UN 1,5/16" -12 | 25 | 57,2 | 81 | 27,8 | 65 | 42 | 25 | 23 | 13,0 |
| AFS 404 T | 6000 PSI | 400 | 1.1/4" | UN 1,5/8" -12 | 32 | 66,7 | 95 | 31,8 | 78 | 45 | 27 | 23 | *1 |
| AFS 405 T | 6000 PSI | 400 | 1.1/2" | UN 1,7/8" -12 | 38 | 79,4 | 112 | 36,5 | 94 | 50 | 30 | 23 | 17,0 |

PN = nominale druk PB = max. werkdruk

*1) = 15,0 bij metrische bouten; 13,5 bij UNC-bouten

Productvarianten

| | |
|---------------------------|---|
| AFS T M (3000 / 6000 PSI) | SAE-inschroefflens, UN/UNF, Met metrische boutenset en O-ring |
| AFS T U (3000 / 6000 PSI) | SAE-inschroefflens, UN/UNF, Met UNC boutenset en O-ring |