

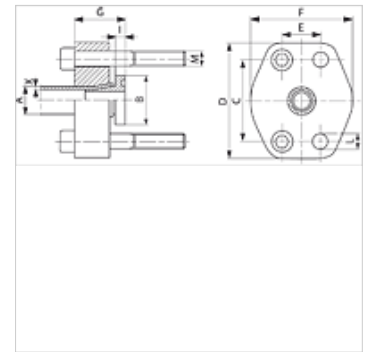
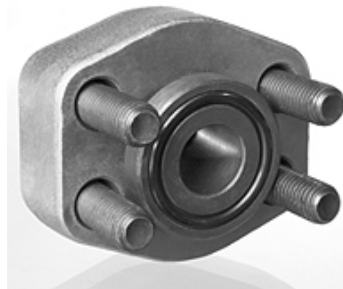
# BF (6000 PSI)

SAE-kraagflens

**HANSA FLEX**

## Eigenschappen

<b>Drukserie</b>	6000 psi
<b>Norm</b>	SAE J 518 C ISO 6162
<b>Uitvoering</b>	recht
<b>Constructie</b>	SAE-kraagflens
<b>Bevestiging</b>	Met metrische boutenset
<b>Leveromvang</b>	Met metrische boutenset en O-ring
<b>Materiaal</b>	Flens: staal C 45, kraagdeel: 42CrMo4V
<b>Oppervlakbescherming</b>	Zwart geolied



## Aanwijzing

De genoemde maximale werkdruk geldt voor de flens! De werkelijke werkdruk wordt bepaald door de wanddikte en de kwaliteit van de buis!

## Artikel

Aanduiding	PB 10.9 (bar)	Maat	Buis A x X (mm)	Ø B (mm)	C (mm)	D (mm)	E (mm)	F (mm)	G (mm)	I (mm)	L (mm)	Bouten
<b>BF 402-25-3</b>	400	3/4"	25 x 3	38,1	50,8	71	23,8	60	37,5	8,3	11	(4 x) M 10 x 40
<b>BF 402-25-4</b>	400	3/4"	25 x 4	38,1	50,8	71	23,8	60	37,5	8,3	11	(4 x) M 10 x 40
<b>BF 403-30-4</b>	400	1"	30 x 4	47,6	57,2	81	27,8	71	42,5	8,7	13	(4 x) M 12 x 40
<b>BF 403-30-5</b>	400	1"	30 x 5	47,6	57,2	81	27,8	71	42,5	8,7	13	(4 x) M 12 x 40
<b>BF 404-38-6</b>	400	1.1/4"	38 x 6	53,9	66,7	95	31,8	81	44,0	9,2	15	(4 x) M 14 x 45
<b>BF 405-50-6</b>	400	1.1/2"	50 x 6	63,5	79,4	114	36,5	96	57,0	10,3	17	(4 x) M 16 x 60
<b>BF 405-50-8</b>	400	1.1/2"	50 x 8	63,5	79,4	114	36,5	96	57,0	10,3	17	(4 x) M 16 x 60
<b>BF 406-65-8</b>	400	2"	65 x 8	75,2	96,8	134	44,5	114	65,0	11,2	21	(4 x) M 20 x 90

PN = nominale druk PB = max. werkdruk