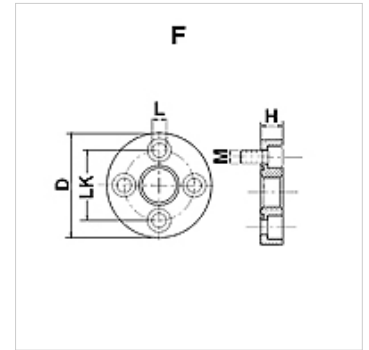


# F

## Pompaansluiting (4-gaats)

### Eigenschappen

<b>Constructie</b>	Pompaansluiting (4-gaats)
<b>Uitvoering</b>	recht
<b>Bevestiging</b>	Met metrische boutenset
<b>Leveromvang</b>	Met boutenset en O-ring
<b>Materiaal</b>	Staal ST 42.3
<b>Oppervlakbescherming</b>	Galvanisch gecoat



### Aanwijzing

De genoemde maximale werkdruk geldt voor de flens! De werkelijke werkdruk wordt bepaald door de wanddikte en de kwaliteit van de buis!

### Artikel

Aanduiding	Druk PB (bar)	LK (mm)	A	D (mm)	H (mm)	L (mm)	Bouten	OR
<b>F 1</b>	250	30,0	G 3/8" -19	45	11,5	6,5	(4 x) M 6 x 20	18,77 x 1,78
<b>F 2</b>	250	40,0	G 1/2" -14	58	14,0	8,5	(4 x) M 8 x 25	25,12 x 1,78
<b>F 3 A</b>	250	51,0	G 3/4" -14	76	16,0	10,5	(4 x) M 10 x 30	31,42 x 2,62
<b>F 3 B</b>	250	56,0	G 3/4" -14	76	16,0	10,5	(4 x) M 10 x 30	31,42 x 2,62
<b>F 3.5 A</b>	180	62,0	G 1" -11	88	20,0	10,5	(4 x) M 10 x 35	39,70 x 3,53
<b>F 3.5 B</b>	180	62,0	G 1" -11	88	20,0	12,5	(4 x) M 12 x 35	39,70 x 3,53
<b>F 4</b>	180	72,5	G 1,1/4" -11	98	20,0	12,5	(4 x) M 12 x 35	47,22 x 3,53

PN = nominale druk PB = max. werkdruk