

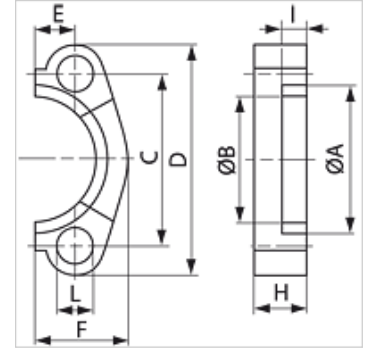
HF (3000 PSI)

SAE-flenshelft, vlak

HANSA FLEX

Eigenschappen

| | |
|-------------------------------|-------------------------|
| Drukserie | 3000 psi |
| Norm | SAE J 518 C ISO 6162 |
| Constructie-toevoeging | Vlak |
| Uitvoering | recht |
| Constructie | SAE-flenshelft |
| Bevestiging | Boutenboring |
| Leveromvang | Alleen flens |
| Materiaal | Staal C 60 |
| Oppervlakbescherming | Galvanisch gecoat |



Aanwijzing

Aanbevolen schroeven zijn in de kolommen M (metr) of M (unc) vermeld.

Artikel

| Aanduiding | PB 10.9 (bar) | Maat | A (mm) | B (mm) | C (mm) | D (mm) | E (mm) | F (mm) | H (mm) | I (mm) | L (mm) | M metr. | M unc |
|----------------|------------------|--------|-----------|-----------|-----------|-----------|-----------|-----------|-----------|-----------|-----------|-----------|----------------|
| HF 3001 | 350 | 1/2" | 31,0 | 24,3 | 38,1 | 54 | 8,7 | 22,8 | 13 | 6,2 | 9 | M 8 x 25 | 5/16" x 1.1/4" |
| HF 3002 | 350 | 3/4" | 38,9 | 32,1 | 47,6 | 65 | 11,1 | 25,9 | 14 | 6,2 | 11 | M 10 x 30 | 3/8" x 1.1/4" |
| HF 3003 | 315 | 1" | 45,2 | 38,5 | 52,4 | 70 | 13,1 | 29,2 | 16 | 7,5 | 11 | M 10 x 30 | 3/8" x 1.1/4" |
| HF 3004 | 250 | 1.1/4" | 51,6 | 43,7 | 58,7 | 79 | 15,1 | 36,6 | 16 | 7,5 | 11 | M 10 x 35 | - |
| HF 3005 | 200 | 1.1/2" | 61,1 | 50,8 | 69,9 | 94 | 17,9 | 41,1 | 16 | 7,5 | 13 | M 12 x 35 | 1/2" x 1.1/2" |
| HF 3006 | 200 | 2" | 72,2 | 62,7 | 77,8 | 102 | 21,4 | 48,2 | 16 | 9,0 | 13 | M 12 x 35 | 1/2" x 1.1/2" |

PN = nominale druk PB = max. werkdruk