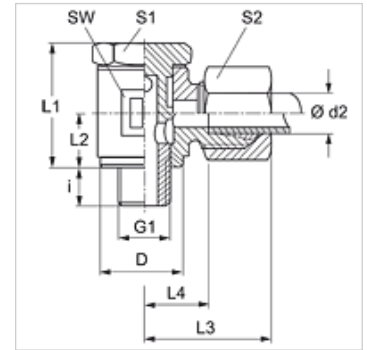


Eigenschappen

Aansluiting 1	Metrische buitendraad cilindrisch
Afdichtingsvorm 1	Afdichtkantring
Aansluiting 2	Metrische buitendraad cilindrisch
Afdichtingsvorm 2	24° binnenconus
Constructie	Zwenkkoppeling
Uitvoering	Bochtstuk 90°
Norm	DIN 2353 ISO 8434-1
Leveromvang	Sok met wartelmoer en snijring
Materiaal	Staal
Oppervlakbescherming	Galvanisch gecoat



Aanwijzing

Aanwijzingen voor de montage, inbouw, drukbelasting en toegestane werktemperaturen staan in de technische informatie voor schroefdraadpijpvverbindingen.

Artikel

Aanduiding	Serie	Werkdruk bar	Ø d2 (mm)	G1	D (mm)	i (mm)	L1 (mm)	L2 (mm)	L3 (mm)	L4 (mm)	SW (mm)	S1	S2
SWM 04 LL	LL	PN 100	4	M 8 x 1	12,5	6,0	21,5	10	21	13,0	12	14	10
SWM 05 LL	LL	PN 100	5	M 8 x 1	14,5	6,0	21,5	10	22	11,5	14	14	12
SWM 06 LL	LL	PN 100	6	M 10 x 1	14,5	6,0	21,5	10	22	11,5	14	14	12
SWM 08 LL	LL	PN 100	8	M 10 x 1	14,5	6,0	21,5	10	23	12,5	14	14	14
SWM NW 04 HL 12	L	PN 250	6	M 12 x 1,5	18,5	9,0	27,5	13	26	12,5	17	19	14

PN = nominale druk PB = max. werkdruk – Serie: LL = zeer licht L = licht S = zwaar – Ø d2 = buitendiameter buis

Productvarianten

SWM VA	Zwenkkoppeling, bocht 90°, RVS
XSWM	Zwenkkoppeling, bocht 90°, Staal