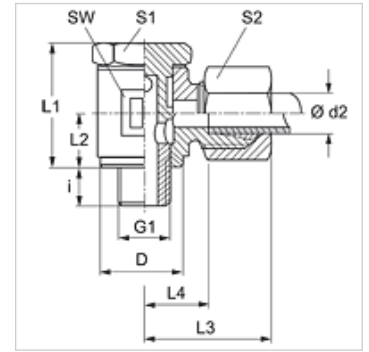


SWR VA

Zwenkkoppeling, bocht 90°

Eigenschappen

Aansluiting 1	BSP-buitendraad cilindrisch
Afdichtingsvorm 1	Afdichtkantring
Aansluiting 2	Metrische buitendraad cilindrisch
Afdichtingsvorm 2	24° binnenconus
Constructie	Zwenkkoppeling
Uitvoering	Bochtstuk 90°
Norm	DIN 2353 ISO 8434-1
Leveromvang	Sok met wartelmoer en snijring
Materiaal	RVS



Aanwijzing

Aanwijzingen voor de montage, inbouw, drukbelasting en toegestane werktemperaturen staan in de technische informatie voor schroefdraadpijverbindingen.

Artikel

Aanduiding	Serie	Werkdruk bar	Ø d2 (mm)	G1	D (mm)	i (mm)	L1 (mm)	L2 (mm)	L3 (mm)	L4 (mm)	SW (mm)	S1	S2
SWR NW 04 HL VA	L	PN 250	6	G 1/8" -28	14,5	6	21,5	10	26	11,0	14	14	14
SWR NW 06 HL VA	L	PN 250	8	G 1/4" -19	18,5	9	27,5	13	28	14,0	19	19	17
SWR NW 08 HL VA	L	PN 250	10	G 1/4" -19	18,5	9	27,5	13	29	13,5	19	19	19
SWR NW 10 HL VA	L	PN 250	12	G 3/8" -19	22,5	9	34,0	16	30	16,0	22	22	22
SWR NW 13 HL VA	L	PN 250	15	G 1/2" -14	26,5	11	45,0	22	34	19,5	30	27	27
SWR NW 16 HL VA	L	PN 160	18	G 1/2" -14	26,0	11	44,0	21	36	19,5	30	27	32
SWR NW 20 HL VA	L	PN 160	22	G 3/4" -14	32,0	13	48,0	23	42	25,5	36	32	36
SWR NW 03 HS VA	S	PN 250	6	G 1/4" -19	18,5	9	27,5	23	30	14,5	19	19	17
SWR NW 04 HS VA	S	PN 250	8	G 1/4" -19	18,5	9	27,5	13	30	14,5	19	19	19
SWR NW 06 HS VA	S	PN 250	10	G 3/8" -19	22,5	9	34,0	16	33	15,5	22	22	22
SWR NW 08 HS VA	S	PN 250	12	G 3/8" -19	22,5	9	34,0	16	33	15,5	22	22	24
SWR NW 13 HS VA	S	PN 250	16	G 1/2" -14	26,0	11	44,0	21	39	19,0	30	27	30
SWR NW 16 HS VA	S	PN 250	20	G 3/4" -14	32,0	13	48,0	23	45	22,5	36	32	36

Serie: LL = zeer licht L = licht S = zwaar - PN = nominale druk PB = max. werkdruk - Ø d2 = buitendiameter buis

Productvarianten

SWR	Zwenkkoppeling, bocht 90°, Staal
XSWR VA	Zwenkkoppeling, bocht 90°, RVS