

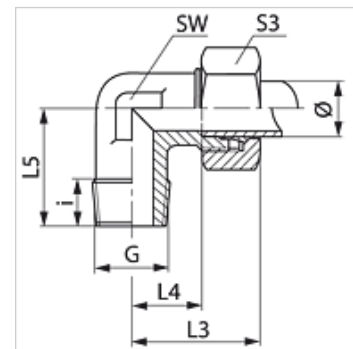
# WN MG

Inschroefverbinding, bocht 90°

**HANSA FLEX**

## Eigenschappen

<b>Aansluiting 1</b>	NPT-buitendraad
<b>Afdichtingsvorm 1</b>	draaddichtend
<b>Aansluiting 2</b>	Metrische buitendraad cilindrisch
<b>Afdichtingsvorm 2</b>	24° binnenconus
<b>Constructie</b>	Inschroefverbinding
<b>Uitvoering</b>	Bochtstuk 90°
<b>Norm</b>	DIN 2353 ISO 8434-1
<b>Leveromvang</b>	Sok met wartelmoer en snijring
<b>Materiaal</b>	Messing



## Aanwijzing

Aanwijzingen voor de montage, inbouw, drukbelasting en toegestane werktemperaturen staan in de technische informatie voor schroefdraadpijpvverbindingen.

## Artikel

Aanduiding	Serie	Werkdruk bar	Uitw. Ø buis (mm)	G	i (mm)	L3 (mm)	L4 (mm)	L5 (mm)	SW (mm)	S3
<b>WN 04 LL MG</b>	LL	PN 100	4	1/8" -27 NPT	7,0	21	11,0	17	9	10
<b>WN 06 LL MG</b>	LL	PN 100	6	1/8" -27 NPT	10,0	21	9,5	17	9	12
<b>WN 08 LL MG</b>	LL	PN 100	8	1/8" -27 NPT	10,0	21	9,5	17	12	14
<b>WN NW 04 HL MG</b>	L	PN 315	6	1/8" -27 NPT	10,0	27	12,0	20	12	14
<b>WN NW 04 HL 1/4 MG</b>	L	PN 315	6	1/4" -18 NPT	12,0	29	14,0	26	12	14
<b>WN NW 06 HL MG</b>	L	PN 315	8	1/4" -18 NPT	12,0	29	14,0	26	12	17
<b>WN NW 08 HL MG</b>	L	PN 315	10	1/4" -18 NPT	14,0	30	15,0	27	14	19
<b>WN NW 10 HL MG</b>	L	PN 315	12	3/8" -18 NPT	12,5	32	17,0	28	17	22
<b>WN NW 03 HS MG</b>	S	PN 630	6	1/4" -18 NPT	12,0	31	16,0	26	12	17

PN = nominale druk PB = max. werkdruk - Serie: LL = zeer licht L = licht S = zwaar - Ø = buis-buitendiameter

## Productvarianten

<b>WN</b>	Inschroefverbinding, bocht 90°, Staal
<b>WN VA</b>	Inschroefverbinding, bocht 90°, RVS