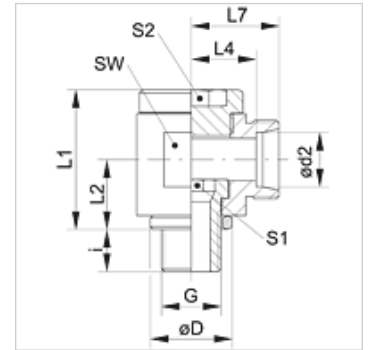


Eigenschappen

Aansluiting 1	Metrische buitendraad cilindrisch
Afdichtingsvorm 1	Afdichtkantring
Aansluiting 2	Metrische buitendraad cilindrisch
Afdichtingsvorm 2	24° binnenconus
Constructie	Zwenkoppeling smoorvrij
Uitvoering	Bochtstuk 90°
Norm	DIN 2353 ISO 8434-1
Leveromvang	Buissok (zonder wartelmoer en snijring)
Materiaal	Staal
Oppervlakbescherming	Galvanisch gecoat



Aanwijzing

Aanwijzingen voor de montage, inbouw, drukbelasting en toegestane werktemperaturen staan in de technische informatie voor schroefdraadpijpverbindingen.

Artikel

Aanduiding	Serie	Werkdruk bar	Ø d2 (mm)	G	Ø D (mm)	i (mm)	L1 (mm)	L2 (mm)	L4 (mm)	L7 (mm)	SW (mm)	S1	S2
XDWM NW 04 HL	L	PN 160	6	M 10 x 1	14	8	24	12	12,5	19	19	6	6
XDWM NW 06 HL	L	PN 160	8	M 12 x 1,5	17	12	30	15	14,5	21	22	6	6
XDWM NW 08 HL	L	PN 100	10	M 14 x 1,5	19	12	30	16	15,5	22	22	8	8
XDWM NW 10 HL	L	PN 100	12	M 16 x 1,5	21	12	37	18	18,0	25	27	10	10
XDWM NW 10 HL 18	L	PN 100	12	M 18 x 1,5	23	12	37	18	18,0	25	30	12	12
XDWM NW 13 HL	L	PN 100	15	M 18 x 1,5	23	12	40	20	22,0	26	30	12	12
XDWM NW 16 HL	L	PN 100	18	M 22 x 1,5	27	14	46	23	21,5	27	36	14	14
XDWM NW 20 HL	L	PN 100	22	M 26 x 1,5	31	16	51	25	26,0	33	41	17	17
XDWM NW 25 HL	L	PN 100	28	M 33 x 2	39	18	64	32	31,5	39	50	22	22
XDWM NW 32 HL	L	PN 63	35	M 42 x 2	49	20	76	37	35,5	46	60	27	27
XDWM NW 40 HL	L	PN 63	42	M 48 x 2	55	22	85	42	40,0	51	70	32	32
XDWM NW 03 HS	S	PN 160	6	M 12 x 1,5	17	12	30	15	16,5	23	22	6	6
XDWM NW 04 HS	S	PN 160	8	M 14 x 1,5	19	12	30	16	16,5	23	22	8	8
XDWM NW 06 HS	S	PN 100	10	M 16 x 1,5	21	12	37	18	18,5	26	27	10	10
XDWM NW 08 HS	S	PN 100	12	M 18 x 1,5	23	12	41	20	20,5	28	30	12	12
XDWM NW 10 HS	S	PN 100	14	M 20 x 1,5	25	14	42	21	23,0	31	32	12	12
XDWM NW 13 HS	S	PN 100	16	M 22 x 1,5	27	14	46	23	22,5	31	36	14	14
XDWM NW 16 HS	S	PN 100	20	M 27 x 2	32	16	58	28	27,5	38	46	17	17
XDWM NW 20 HS	S	PN 100	25	M 33 x 2	39	18	64	32	31,0	43	50	22	22
XDWM NW 25 HS	S	PN 63	30	M 42 x 2	49	20	76	37	36,5	50	60	27	27
XDWM NW 32 HS	S	PN 63	38	M 48 x 2	55	22	85	42	41,0	57	70	32	32

Serie: LL = zeer licht L = licht S = zwaar - PN = nominale druk PB = max. werkdruk - Ø d2 = buitendiameter buis

Productvarianten

XDWM VA	Zwenkoppeling, smoorvrij, W90°, Buissok (zonder wartelmoer en snijring)
DWM	Zwenkoppeling, smoorvrij, W90°, Sok met wartelmoer en snijring