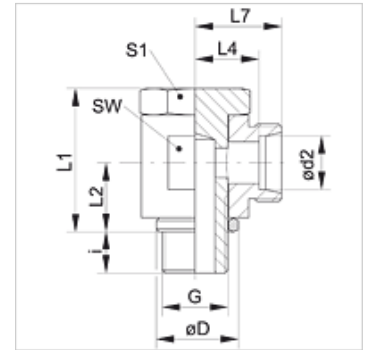


XSWR VA

Zwenkkoppeling, bocht 90°

Eigenschappen

Aansluiting 1	BSP-buitendraad cilindrisch
Afdichtingsvorm 1	Afdichtkantring
Aansluiting 2	Metrische buitendraad cilindrisch
Afdichtingsvorm 2	24° binnenconus
Constructie	Zwenkkoppeling
Uitvoering	Bochtstuk 90°
Norm	DIN 2353 ISO 8434-1
Leveromvang	Buissok (zonder wartelmoer en snijring)
Materiaal	RVS



Aanwijzing

Aanwijzingen voor de montage, inbouw, drukbelasting en toegestane werktemperaturen staan in de technische informatie voor schroefdraadpijverbindingen.

Artikel

Aanduiding	Serie	Werkdruk bar	Ø d2 (mm)	G	Ø D (mm)	i (mm)	L1 (mm)	L2 (mm)	L4 (mm)	L7 (mm)	SW (mm)	S1
XSWR NW 04 HL VA	L	PN 250	6	G 1/8" -28	14,5	6	21,0	10,0	10,5	17,5	14	14
XSWR NW 06 HL VA	L	PN 250	8	G 1/4" -19	18,5	9	27,0	13,0	13,0	20,0	19	19
XSWR NW 08 HL VA	L	PN 250	10	G 1/4" -19	18,5	9	27,0	13,0	14,0	21,0	19	19
XSWR NW 10 HL VA	L	PN 250	12	G 3/8" -19	22,5	9	32,0	15,0	15,5	22,5	22	22
XSWR NW 13 HL VA	L	PN 250	15	G 1/2" -14	26,5	11	37,5	18,0	19,0	26,0	27	27
XSWR NW 16 HL VA	L	PN 160	18	G 1/2" -14	26,0	11	44,0	21,5	20,5	28,0	30	27
XSWR NW 20 HL VA	L	PN 160	22	G 3/4" -14	32,0	13	49,0	24,0	25,5	33,0	36	32
XSWR NW 03 HS VA	S	PN 250	6	G 1/4" -19	18,5	9	27,0	13,0	15,0	22,0	19	19
XSWR NW 04 HS VA	S	PN 250	8	G 1/4" -19	18,5	9	27,0	13,0	15,0	22,0	19	19
XSWR NW 06 HS VA	S	PN 250	10	G 3/8" -19	22,5	9	32,0	15,0	16,0	23,5	22	22
XSWR NW 08 HS VA	S	PN 250	12	G 3/8" -19	22,5	9	37,0	18,0	17,0	24,5	24	24
XSWR NW 10 HS VA	S	PN 250	14	G 1/2" -14	26,5	11	37,0	18,0	20,0	28,0	27	27
XSWR NW 13 HS VA	S	PN 250	16	G 1/2" -14	26,0	11	44,0	21,5	21,5	30,0	30	27
XSWR NW 16 HS VA	S	PN 250	20	G 3/4" -14	32,0	13	49,0	24,0	24,5	35,0	36	32

Serie: LL = zeer licht L = licht S = zwaar - PN = nominale druk PB = max. werkdruk - Ø d2 = buitendiameter buis

Productvarianten

XSWR	Zwenkkoppeling, bocht 90°, Staal
SWR VA	Zwenkkoppeling, bocht 90°, RVS