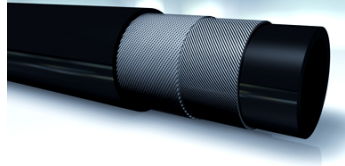


SI 200 RME

Brandstofslang

Eigenschappen

Toepassingsgebied	Lagedrukslang voor brandstofleidingen
Bijzondere kenmerken	antistatisch binnen- en buitenrubber
Binnenlaag	NBR
Voering	Gespiraliseerde, synthetische textieldraden
Buitenlaag	BNBR/EPDM, glad
Kleur	zwart
Temperatuur min.	-30 °C
Temperatuur max.	100 °C
Middelen	biodiesel (B20) Diesel Ottobrandstoffen max. temp. voor brandstoffen max. +70°C



Artikel

Aanduiding	DN*	Duim	Size	Inw. Ø (mm)	Buiten-Ø (mm)	Werkdruk (bar)	Barstdruk (bar)	Buigradius min. (mm)
SI 206 RME	6	1/4"	4	6,0	13	10,0	30	55
SI 208 RME	8	5/16"	5	7,5	14	10,0	30	65
SI 210 RME	10	3/8"	6	10,0	16	10,0	30	75

DN = nominale diameter, nominale wijde