

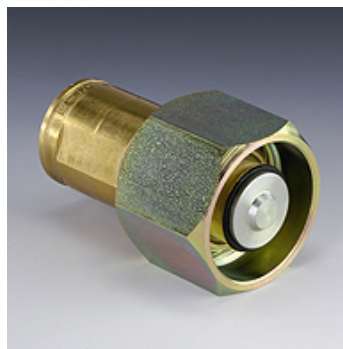
# SKL IN F SN78 SK

Losse helft schroefkoppeling

**HANSA FLEX**

## Eigenschappen

<b>Toepassingsgebied</b>	Industrie en voertuigbouw
<b>Aansluiting 1</b>	NPT-binnendraad
<b>Afdichtingsvorm 1</b>	draaddichtend
<b>Restdruk:</b>	Het koppelen onder restdruk is mogelijk
<b>Extra kenmerk</b>	Zeskantuitvoering
<b>Materiaal</b>	Messing



## Beschrijving

Schroefkoppelingen zijn berekend op hoge druk en drukimpulsen.

## Extra informatie

Door de robuuste constructie zijn ze voor zware toepassingen geschikt.

## Artikel

Aanduiding	DN*	Aansluitschroefdraad	Werkdruk (bar)	Temperatuur minerale olie min. (°C)	Temperatuur minerale olie max. (°C)	SF gek.*
SKL 20 IN F SN78 SK	19	NPT 3/4" -14	207,0	-40	90	2
SKL 25 IN F SN78 SK	25	NPT 1" -11,5	207,0	-40	90	2
SKL 32 IN F SN78 SK	31	NPT 1.1/4" -11,5	190,0	-40	90	2
SKL 40 IN F SN78 SK	38	NPT 1.1/2" -11,5	175,0	-40	90	2

DN = nominale diameter, nominale wijde – SF gek. = veiligheidsfactor gekoppeld