

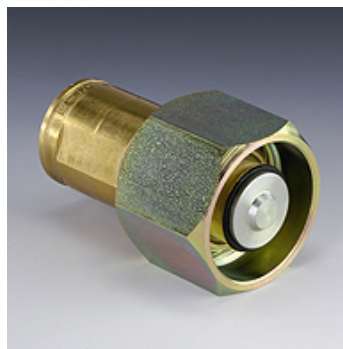
SKL IR F SN78 SK

Losse helft schroefkoppeling

HANSA FLEX

Eigenschappen

Toepassingsgebied	Industrie en voertuigbouw
Constructie	Snap-tite serie 78
Aansluiting 1	BSP-binnendraad cilindrisch
Afdichtingsvorm 1	Voor inschroeftap met vormen A, B en evt. vorm E
Restdruk:	Het koppelen onder restdruk is mogelijk
Extra kenmerk	Zeskantuitvoering
Materiaal	Messing



Beschrijving

Schroefkoppelingen zijn berekend op hoge druk en drukimpulsen.

Extra informatie

Door de robuuste constructie zijn ze voor zware toepassingen geschikt.

Artikel

Aanduiding	DN*	Aansluitschroefdraad	Werkdruk (bar)	Temperatuur minerale olie min. (°C)	Temperatuur minerale olie max. (°C)	SF gek.*
SKL 20 IR F SN78 SK	19	G 3/4" -14	207,0	-40	90	2
SKL 25 IR F SN78 SK	25	G 1" -11	207,0	-40	90	2

DN = nominale diameter, nominale wijde – SF gek. = veiligheidsfactor gekoppeld