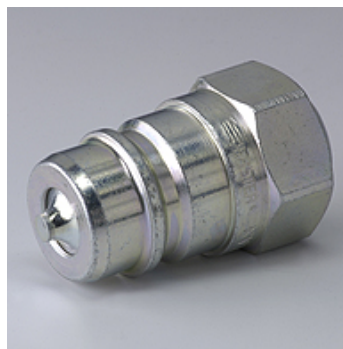


Eigenschappen

| | |
|-----------------------------|---------------------------------------------------------------------------------|
| Toepassingsgebied | Algemene toepassing, bijv. in de industrie, bouwmachines, landbouwtechniek etc. |
| Aansluiting 1 | BSP-binnendraad cilindrisch |
| Afdichtingsvorm 1 | Voor inschroeftap met vormen A, B en evt. vorm E |
| compatibel met | Pioneer |
| Extra kenmerk | met kegelklep |
| Materiaal | Staal |
| Oppervlakbescherming | Galvanisch gecoat |



Beschrijving

Insteekkoppelingen maken het snel koppelen mogelijk.

Artikel

| Aanduiding | DN* | Aansluitschroefdraad | Werkdruk (bar) | SF gek.* | Temperatuur minerale olie min. (°C) | Temperatuur minerale olie max. (°C) |
|------------------------|-----|----------------------|----------------|----------|-------------------------------------|-------------------------------------|
| SKS 06 IR SP KE | 6 | G 1/4" -19 | 350,0 | 4 | -25 | 125 |
| SKS 10 IR SP KE | 10 | G 3/8" -19 | 300,0 | 4 | -25 | 125 |
| SKS 13 IR SP KE | 12 | G 1/2" -14 | 300,0 | 4 | -25 | 125 |
| SKS 20 IR SP KE | 19 | G 3/4" -14 | 250,0 | 4 | -25 | 125 |

DN = nominale diameter, nominale wijdte – SF gek. = veiligheidsfactor gekoppeld

Toebehoren

| | |
|--------------------|--------------------------------------------|
| SKS ZUBS SP | Stofbescherming koppelingsstekker, SKS..SP |
|--------------------|--------------------------------------------|