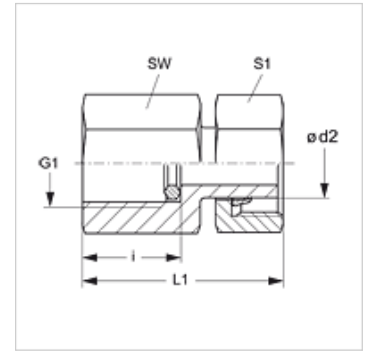
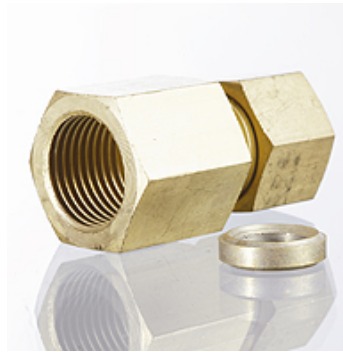


MVE MG

Manometer-aansluitkoppeling

Eigenschappen

Aansluiting 1	BSP-binnendraad cilindrisch
Afdichtingsvorm 1	Afdichtkantring
Aansluiting 2	Metrische moerdraad
Afdichtingsvorm 2	Buissok met snijring
Constructie	Manometer-aansluitkoppeling
Leveromvang	Met dichtkantring
Materiaal	Messing



Aanwijzing

Aanwijzingen voor de montage, inbouw, drukbelasting en toegestane werktemperaturen staan in de technische informatie voor schroefdraadpijpvbindingen.

Artikel

Aanduiding	Serie	$\varnothing d2$ (mm)	Werkdruk bar	G1	i (mm)	L1 (mm)	SW (mm)	S1
MVE NW 04 L MG	L	6	PN 400	G 1/4" -19	14,5	38,0	19	14
MVE NW 08 L MG	L	10	PN 400	G 1/4" -19	14,5	39,5	19	19
MVE NW 10 L MG	L	12	PN 400	G 1/4" -19	14,5	40,5	19	22

Serie: LL = zeer licht L = licht S = zwaar - PN = nominale druk PB = max. werkdruk - \varnothing = buis-buitendiameter

Productvarianten

MVE	Manometer-aansluitkoppeling, Staal
MVE VA	Manometer-aansluitkoppeling, RVS

Reserveonderdelen

DKI	Afdichtkantring voor binnendraad
------------	----------------------------------