

JG 19 E

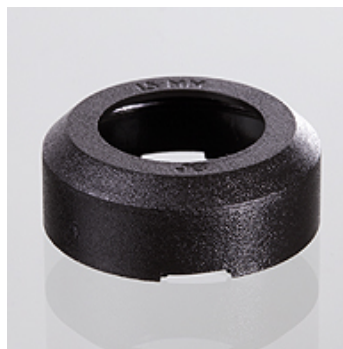
Beschermddop voor connector

HANSA FLEX

Eigenschappen

Kleur zwart

Materiaal Acetalcopolymeer



Beschrijving

De zekering verhindert het ongewild ontgrendelen van het borgelement.

Artikel

Aanduiding	voor uitw. buis-Ø (mm)
JG 19 04 E	4
JG 19 05 E	5
JG 19 06 E	6
JG 19 08 E	8
JG 19 10 E	10
JG 19 12 E	12
JG 19 15 E	15
JG 19 18 E	18
JG 19 22 E	22

is toebehoren bij volgende producten

JG 12	Schotsteekverbinder
JG 09 (zyl.)	Inschroefconnector, bocht 90°
JG 09 (keg.)	Inschroefconnector, bocht 90°
JG 01 (zyl.)	Inschroefconnector
JG 06 / JG 13	Verloop-verbindingstuk
JG 10 (zyl.)	Inschroefconnector, T-vorm
JG UB	Omkeerboog met connector
JG 04 / JG 20	Connector
JG 45 (BSP)	Opschroefconnector
JG 10 (keg.)	Inschroefconnector, T-vorm
JG 45 (UN/UNF)	Opschroefconnector
JG 23	Connector, Y-vorm
JG 03 / JG 21	Connector, hoek 90°
JG 22	Connector, hoek 90°
JG 11 (zyl.)	Inschroefconnector, L-vorm
JG 02 / JG 30	Connector, T-vorm
JG 11 (keg.)	Inschroefconnector, L-vorm
JG 15 WB / JG 22 WB	Hoek 90° voor wandmontage
JG 01 (keg.)	Inschroefconnector