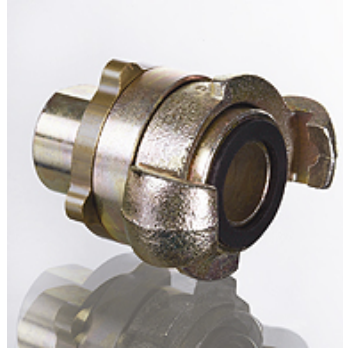


Eigenschappen

Constructie	MODY-binnendraadkoppeling
Aansluiting 1	BSP-binnendraad cilindrisch
Aansluiting 2	Klauwkoppeling
Afdichtingsvorm 2	Rubberen afdichtingsring
Norm	DIN 3238
Temperatuur min.	-40 °C
Temperatuur max.	95 °C
Materiaal	Koppelingskop van getemperd gietijzer/sok van staal
Oppervlakbescherming	Galvanisch gecoat



Beschrijving

Met versterkte schroefdraadbeschermring en nieuwe, aan beide zijden geleide afdichtingsring.

Artikel

Aanduiding	Aansluitschroefdraad	Klemafstand (mm)	Werkdruk bar
LSK NW 10 IR MODY	G 3/8" -19	42	PN 16
LSK NW 13 IR MODY	G 1/2" -14	42	PN 16
LSK NW 20 IR MODY	G 3/4" -14	42	PN 16
LSK NW 25 IR MODY	G 1" -11	42	PN 16

Toebehoren

LSK SDOR N Rubberen ring voor MODY-koppeling

Reserveonderdelen

LSK SGOR N Rubberen ring voor MODY-koppeling