

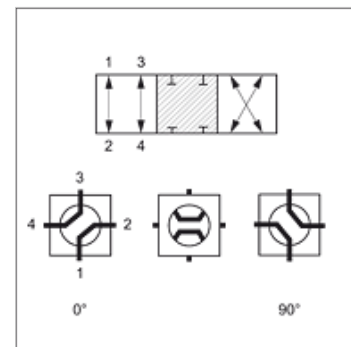
# 4 BKHL X / 4 BKHS X

4-weg-kogelkraan

**HANSA FLEX**

## Eigenschappen

Aansluiting 1 - 4	Metrische buitendraad cilindrisch
Afdichtingsvorm 1 - 4	24° binnenconus
Gat	X-vorm
Schakelafstand	0°; 90°
Temperatuur min.	-10 °C
Temperatuur max.	80 °C
Materiaal	Behuizing, kogel en schakelas van staal Kogelafdichting van POM O-ring van NBR
Oppervlakbescherming	Gebruineerd



## Aanwijzing

Houd de toegestane drukwaarden van de verbindingselementen aan.  
Volg de instructies in de handleiding van de kogelkranen op.

## Artikel

Aanduiding	DN*	Serie	voor uitw. buis-Ø (mm)	Aansluitschroefdraad	Overlapping	LW (mm)	Werkdruk bar	SW (mm)	SF*
4 BKHL 04 X	4	L	6	M 12x1,5	positief (gesloten)	5,0	PN 500	12	1,5
4 BKHL 06 X	6	L	8	M 14x1,5	positief (gesloten)	5,0	PN 500	12	1,5
4 BKHL 08 X	8	L	10	M 16x1,5	positief (gesloten)	7,5	PN 500	14	1,5
4 BKHL 10 X	10	L	12	M 18x1,5	positief (gesloten)	7,5	PN 500	14	1,5
4 BKHL 13 X	12	L	15	M 22x1,5	positief (gesloten)	11,5	PN 400	14	1,5
4 BKHL 16 X	16	L	18	M 26x1,5	positief (gesloten)	11,5	PN 400	17	1,5
4 BKHL 20 X	19	L	22	M 30x2	positief (gesloten)	18,0	PN 400	17	1,5
4 BKHL 25 X	25	L	28	M 36x2	positief (gesloten)	22,0	PN 350	17	1,5
4 BKHL 32 X	31	L	35	M 45x2	positief (gesloten)	22,0	PN 350	17	1,5
4 BKHL 40 X	38	L	42	M 52x2	positief (gesloten)	33,0	PN 63	22	1,5
4 BKHS 04 X	4	S	8	M 16x1,5	positief (gesloten)	5,0	PN 500	12	1,5
4 BKHS 06 X	6	S	10	M 18x1,5	positief (gesloten)	5,0	PN 500	12	1,5
4 BKHS 08 X	8	S	12	M 20x1,5	positief (gesloten)	7,5	PN 500	14	1,5
4 BKHS 10 X	10	S	14	M 22x1,5	positief (gesloten)	7,5	PN 500	14	1,5
4 BKHS 13 X	12	S	16	M 24x1,5	positief (gesloten)	11,5	PN 400	14	1,5
4 BKHS 16 X	16	S	20	M 30x2	positief (gesloten)	11,5	PN 400	17	1,5
4 BKHS 20 X	19	S	25	M 36x2	positief (gesloten)	18,0	PN 400	17	1,5
4 BKHS 25 X	25	S	30	M 42x2	positief (gesloten)	22,0	PN 350	17	1,5
4 BKHS 32 X	31	S	38	M 52x2	positief (gesloten)	22,0	PN 350	17	1,5

DN = nominale diameter, nominale wijde – Serie: LL = zeer licht L = licht S = zwaar – PN = nominale druk PB = max. werkdruk – LW = binnendiameter – SW = sleutelmaat – SF = veiligheidsfactor

## Reserveonderdelen

BK ANSCHLAG	Aanslagschijven voor kogelkraan
BK GEKR GRIFF SW	Greep (gebogen) voor kogelkraan