

SRS SIS

Borgschijf voor enkele buisklem

HANSA FLEX

Eigenschappen

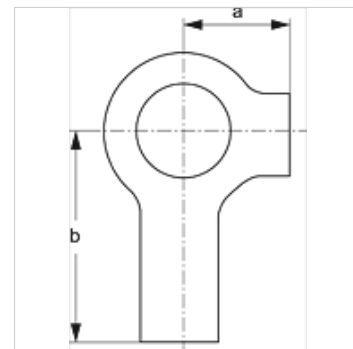
Constructie voor enkele buisklemmen

Serie Licht

Norm DIN 3015

Materiaal Staal

Oppervlakbescherming Galvanisch gecoat



Beschrijving

Voor alle klemgrootten van de lichte serie en de dubbele buisklem.

Artikel

Aanduiding	a (mm)	b (mm)
SRS SI S	9	18

is extra element bij volgende producten

A 1-6	Samenstelling van groep A 1-6
A 0	Samenstelling van groep A 0