

SRS SP D VZ

Lasplaat voor dubbele buisklem

HANSA FLEX

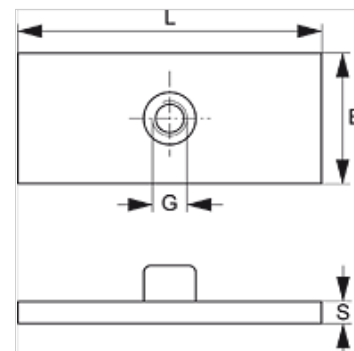
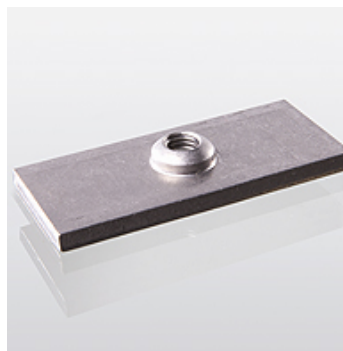
Eigenschappen

Constructie Voor dubbele buisklemmen

Norm DIN 3015-3

Materiaal Staal

Oppervlakbescherming Galvanisch gecoat



Artikel

| Aanduiding | Maat klem | B (mm) | G | L (mm) | S (mm) |
|---------------|-----------|-----------|-----|-----------|-----------|
| SRS SP 1 D VZ | 1 | 30 | M 6 | 37 | 3 |
| SRS SP 2 D VZ | 2 | 30 | M 8 | 55 | 5 |
| SRS SP 3 D VZ | 3 | 30 | M 8 | 70 | 5 |
| SRS SP 4 D VZ | 4 | 30 | M 8 | 85 | 5 |
| SRS SP 5 D VZ | 5 | 30 | M 8 | 110 | 5 |

Productvarianten

SRS SP D Lasplaat voor dubbele buisklem, Gefosfateerd

SRS SP D V4 Lasplaat voor dubbele buisklem, RVS 1.4571