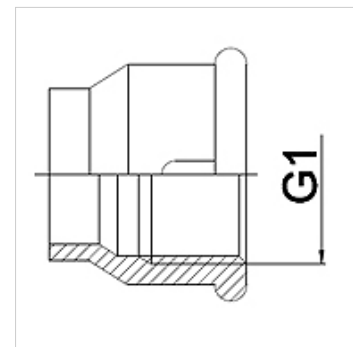


### Eigenschappen

<b>Toepassingsgebied</b>	Aansluitarmatuur voor metaalslangen
<b>Aansluiting 1</b>	Draadmof met cilindrische, duimse binnenschroefdraad
<b>Norm</b>	NEN-EN 10226 / ISO 7-1
<b>Uitvoering</b>	recht
<b>Materiaal</b>	Getemperd gietijzer
<b>Toepassing</b>	gesoldeerde uitvoering temperatuurbestendig tot 200 °C



### Aanwijzing

The specified working pressure PN(bar) relates to the working temperature of -20 °C to 120 °C. At working temperature of 120 °C to 200 °C the working pressure PN (bar) reduces to 22,7 bar.

### Bestelaanwijzingen

Andere uitvoeringen op aanvraag.

### Artikel

Aanduiding	DN	PN (bar)	G1
WA 004 IR	4	25	Rp 1/8"
WA 006 IR	6	25	Rp 1/4"
WA 010 IR	10	25	Rp 3/8"
WA 013 IR	13	25	Rp 1/2"
WA 020 IR	20	25	Rp 3/4"
WA 025 IR	25	25	Rp 1"
WA 032 IR	32	25	Rp 1.1/4"
WA 040 IR	40	25	Rp 1.1/2"
WA 050 IR	50	25	Rp 2"
WA 065 IR	65	25	Rp 2.1/2"
WA 080 IR	80	25	Rp 3"
WA 100 IR	100	25	Rp 4"

### Productvarianten

<b>WA IR RG</b>	Aansluitelement ... IR, roodkoper, Roodkoper
<b>WA IR ST</b>	Aansluitelement ... IR, staal, Staal (lasbaar)
<b>WA IR VA</b>	Aansluitelement ... IR, VA, RVS