

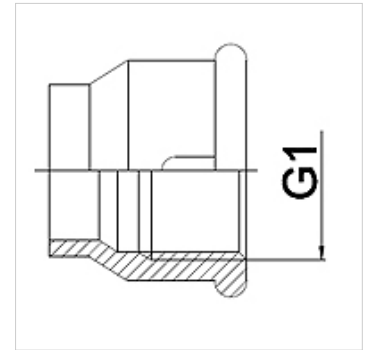
# WA IR RG

Aansluitelement ... IR, roodkoper

**HANSA FLEX**

## Eigenschappen

|                          |  |
|--------------------------|--|
| <b>Toepassingsgebied</b> | Aansluitarmatuur voor metaalslangen                    |
| <b>Aansluiting 1</b>     | Draadmof met cilindrische, duimse binnenschroefdraad   |
| <b>Norm</b>              | NEN-EN 10226 / ISO 7-1                                 |
| <b>Uitvoering</b>        | recht  |
| <b>Materiaal</b>         | Roodkoper  |
| <b>Toepassing</b>        | gesoldeerde uitvoering temperatuurbestendig tot 200 °C |



## Bestelaanwijzingen

Andere uitvoeringen op aanvraag.

## Artikel

| Aanduiding   | DN | G1        |
|--------------|----|-----------|
| WA 013 IR RG | 13 | Rp 1/2"   |
| WA 020 IR RG | 20 | Rp 3/4"   |
| WA 025 IR RG | 25 | Rp 1"     |
| WA 032 IR RG | 32 | Rp 1.1/4" |
| WA 040 IR RG | 40 | Rp 1.1/2" |
| WA 050 IR RG | 50 | Rp 2"     |

## Productvarianten

|                 |  |
|-----------------|--|
| <b>WA IR</b>    | Aansluitelement ... IR, getemperd gietijzer, Getemperd gietijzer |
| <b>WA IR ST</b> | Aansluitelement ... IR, staal, Staal (lasbaar)                   |
| <b>WA IR VA</b> | Aansluitelement ... IR, VA, RVS                                  |