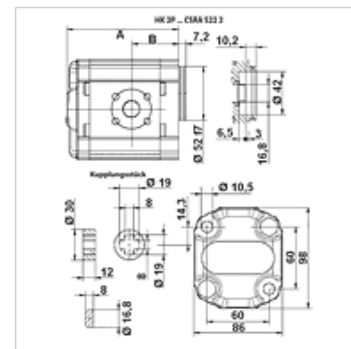
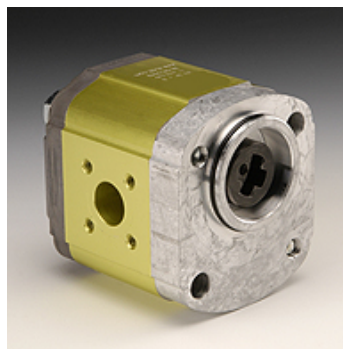


### Eigenschappen

|                                |   |
|--------------------------------|---|
| <b>Uitvoering</b>              | Behuizing type BH (bevestiging rechtsboven, linksonder)   |
| <b>Deelcirkel drukzijde</b>    | 35 / M6   |
| <b>Deelcirkel aanzuigzijde</b> | 40 / M6   |
| <b>Leveromvang</b>             | incl. koppelingsstuk                                      |
| <b>Materiaal</b>               | Behuizing: aluminium<br>Frontflens, einddeksel: aluminium |



### Beschrijving

Duitse standaardpompe – gatenpatroon 60 x 60 – Ø 52 – klauw 16,8:8 – flensaansluiting

### Bestelaanwijzingen

Andere pompversies verkrijgbaar op aanvraag

### Artikel

| Aanduiding       | VFU (cc) | p1 max. (bar) | p2 max. (bar) | p3 max. (bar) | A (mm) | B (mm) | Draairichting  | Toerental min. (rpm) | Toerental max. (rpm) | Gewicht (kg) |
|------------------|----------|---------------|---------------|---------------|--------|--------|----------------|----------------------|----------------------|--------------|
| HK 2P 41 31 CSRA | 4,2      | 260           | 280           | 300           | 87,2   | 38,6   | linksdraaiend  | 700                  | 3500                 | 2,10         |
| HK 2P 41 32 CSRA | 4,2      | 260           | 280           | 300           | 87,2   | 38,6   | rechtsdraaiend | 700                  | 3500                 | 2,10         |
| HK 2P 43 31 CSRA | 6,0      | 260           | 280           | 300           | 90,2   | 38,6   | linksdraaiend  | 700                  | 3500                 | 2,20         |
| HK 2P 43 32 CSRA | 6,0      | 260           | 280           | 300           | 90,2   | 38,6   | rechtsdraaiend | 700                  | 3500                 | 2,20         |
| HK 2P 45 31 CSRA | 8,4      | 260           | 280           | 300           | 94,2   | 49,6   | linksdraaiend  | 700                  | 3500                 | 2,30         |
| HK 2P 45 32 CSRA | 8,4      | 260           | 280           | 300           | 94,2   | 49,6   | rechtsdraaiend | 700                  | 3500                 | 2,30         |
| HK 2P 47 31 CSRA | 10,8     | 260           | 280           | 300           | 98,2   | 45,0   | linksdraaiend  | 700                  | 3500                 | 2,40         |
| HK 2P 47 32 CSRA | 10,8     | 260           | 280           | 300           | 98,2   | 45,0   | rechtsdraaiend | 700                  | 3500                 | 2,40         |
| HK 2P 49 31 CSRA | 14,4     | 250           | 270           | 290           | 104,2  | 45,0   | linksdraaiend  | 700                  | 3500                 | 2,60         |
| HK 2P 49 32 CSRA | 14,4     | 250           | 270           | 290           | 104,2  | 45,0   | rechtsdraaiend | 700                  | 3500                 | 2,60         |
| HK 2P 51 31 CSRA | 16,8     | 230           | 250           | 270           | 108,2  | 45,0   | linksdraaiend  | 700                  | 3500                 | 2,70         |
| HK 2P 51 32 CSRA | 16,8     | 230           | 250           | 270           | 108,2  | 45,0   | rechtsdraaiend | 700                  | 3500                 | 2,70         |
| HK 2P 53 31 CSRA | 19,2     | 210           | 230           | 250           | 112,2  | 45,0   | linksdraaiend  | 700                  | 3000                 | 2,80         |
| HK 2P 53 32 CSRA | 19,2     | 210           | 230           | 250           | 112,2  | 45,0   | rechtsdraaiend | 700                  | 3000                 | 2,80         |
| HK 2P 55 31 CSRA | 22,8     | 200           | 220           | 240           | 118,2  | 52,5   | linksdraaiend  | 700                  | 3000                 | 2,95         |
| HK 2P 55 32 CSRA | 22,8     | 200           | 220           | 240           | 118,2  | 52,5   | rechtsdraaiend | 700                  | 3000                 | 2,95         |

VFU = transportvolume per omwenteling – p1 = constante druk – p2 = bedrijfsdruk – p3 = maximale druk

### Toebehoren

|          |                           |
|----------|---------------------------|
| GF LK    | Pompaansluiting (4-gaats) |
| GF LK M  | Pompaansluiting (4-gaats) |
| W VA W90 | Koppeling, bocht 90°      |