

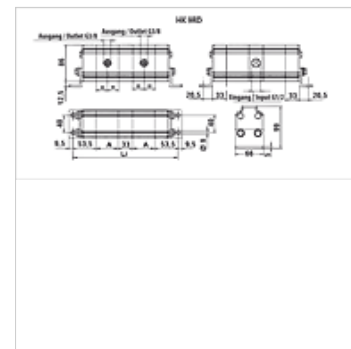
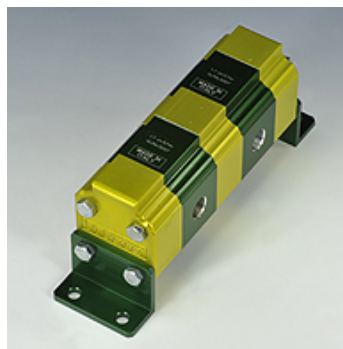
HK 9RD 02 BG1

Tandwielstroomdeler maat 1 9RD 2-voudig

HANSA FLEX

Eigenschappen

Uitvoering	zonder ventielen voor de fasecompensatie interne lekolieafvoer
Rotational speed range	1200 - 2700 U/min
Pressure difference	max. 30 bar (tussen de secties)
Toerental aanbevolen	1800 - 2000 omw/min.



Aanwijzing

Voor de ingebruikneming in de installatie zou de eerste keer draaien van de tandwielstroomdeler zonder belasting moeten plaatsvinden.

Beschrijving

Deze stroomdelers zijn bedoeld voor de voeding van twee onafhankelijke hydraulische circuits met slechts één pomp tolerantie ca. 3 %

Configuratie tandwielstroomdeler: $q_i = Q/z * 1000/n$

q_i = slagvolume / sectie [cm³]; Q = ingangsvolumestroom totaal [l/min]; z = aantal secties; n = toerental [o/min]

Artikel

Aanduiding	Ingangsvolume per sectie (cc)	p1 max. (bar)	p2 max. (bar)	Debiet per element min. (L/min)	Debiet per element max. (L/min)	Debiet per element (L/min)	A (mm)	Li (mm)	Gewicht (kg)
HK 9RD 02 18	1,70	220	270	2,00	9,50	4,00	44	228	2,20
HK 9RD 02 20	2,20	220	270	2,50	13,00	5,00	46	232	2,25
HK 9RD 02 21	2,60	220	270	3,00	16,00	6,00	48	236	2,30
HK 9RD 02 23	3,20	220	270	3,50	19,00	7,00	50	240	2,40
HK 9RD 02 25	3,80	200	240	4,50	22,50	8,00	52	244	2,50

p1: max. bedrijfsdruk – p2: max. piekdruk