

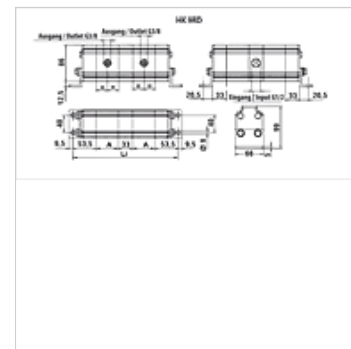
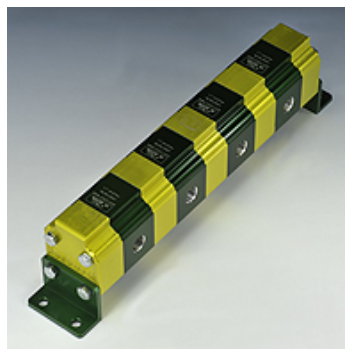
# HK 9RD 04 BG1

Tandwielstroomdeler maat 1 9RD 4-voudig

**HANSA FLEX**

## Eigenschappen

<b>Uitvoering</b>	zonder ventielen voor de fasecompensatie interne lekolieafvoer
<b>Rotational speed range</b>	1200 - 2700 U/min
<b>Pressure difference</b>	max. 30 bar (tussen de secties)
<b>Toerental aanbevolen</b>	1800 - 2000 omw/min.



## Aanwijzing

Voor de ingebruikneming in de installatie zou de eerste keer draaien van de tandwielstroomdeler zonder belasting moeten plaatsvinden.

-  
grafieken en schakelschema's als schematische tekening ook geldig voor deze 4-voudige stroomdeler

## Beschrijving

Deze stroomdelers zijn bedoeld voor de voeding van vier onafhankelijke hydraulische circuits met slechts één pomp tolerantie ca. 3 %

Configuratie tandwielstroomdeler:  $q_i = Q/z * 1000/n$

$q_i$  = slagvolume / sectie [cm<sup>3</sup>];  $Q$  = ingangsvolumestroom totaal [l/min];  $z$  = aantal secties;  $n$  = toerental [o/min]

## Artikel

Aanduiding	Ingangsvolume per sectie (cc)	p1 max. (bar)	p2 max. (bar)	Debiet per element min. (L/min)	Debiet per element max. (L/min)	Debiet per element (L/min)	A (mm)	Li (mm)	Gewicht (kg)
HK 9RD 04 18	1,70	220	270	2,00	9,50	4,00	44	382	4,45
HK 9RD 04 20	2,20	220	270	2,50	13,00	5,00	46	390	4,50
HK 9RD 04 21	2,60	220	270	3,00	16,00	6,00	48	398	4,65
HK 9RD 04 23	3,20	220	270	3,50	19,00	7,00	50	406	4,80
HK 9RD 04 25	3,80	200	240	4,50	22,50	8,00	52	414	6,00

p1: max. bedrijfsdruk – p2: max. piekdruk