

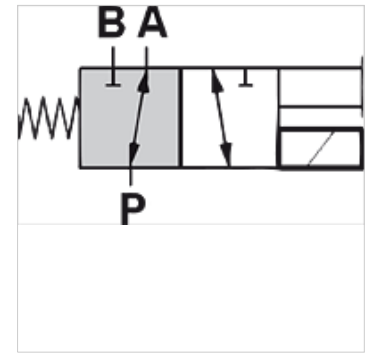
HK DFE 3

3/2-weg magneetafsluiter buisleidingmontage

HANSA FLEX

Eigenschappen

Uitvoering	met noodhandbediening Afdichtingen NBR
Leveromvang	met spoel, zonder stekker
Werkdruk	max. 315 bar met lekolieaansluiting / max. 200 bar zonder lekolieaansluiting



Beschrijving

Deze verdeelkleppen zijn bedoeld voor het omschakelen van een oliestroom
Magneetspoel IP66

Bestelaanwijzingen

andere stuurspanningen verkrijgbaar op aanvraag

Artikel

Aanduiding	Q max. (L/min)	Stuurspanning	A (mm)	Aansluitingen A- B-P	Aansluitingen lekolie	B (mm)	C (mm)	D (mm)	Uitvoering	Gewicht (kg)
HK DFE 052 3AW 12DC	60	12 VDC	166,0	G 3/8"	-	42,0	80,0	68,0	zonder lekolieaansluiting	1,6
HK DFE 052 3AW 24DC	60	24 VDC	166,0	G 3/8"	-	42,0	80,0	68,0	zonder lekolieaansluiting	1,6
HK DFE 052 3AY 12DC	60	12 VDC	166,0	G 3/8"	G 1/4"	42,0	80,0	68,0	met lekolieaansluiting opzij	1,6
HK DFE 052 3AY 24DC	60	24 VDC	166,0	G 3/8"	G 1/4"	42,0	80,0	68,0	met lekolieaansluiting opzij	1,6
HK DFE 100 3AW 12DC	90	12 VDC	213,5	G 1/2"	-	46,5	121,0	74,0	zonder lekolieaansluiting	2,9
HK DFE 100 3AW 24DC	90	24 VDC	213,5	G 1/2"	-	46,5	121,0	74,0	zonder lekolieaansluiting	2,9
HK DFE 100 3AY 12DC	90	12 VDC	213,5	G 1/2"	G 1/4"	46,5	121,0	74,0	met lekolieaansluiting opzij	2,9
HK DFE 100 3AY 24DC	90	24 VDC	213,5	G 1/2"	G 1/4"	46,5	121,0	74,0	met lekolieaansluiting opzij	2,9
HK DFE 200 3AW 12DC	140	12 VDC	226,0	G 3/4"	-	65,0	107,0	85,0	zonder lekolieaansluiting	4,2
HK DFE 200 3AW 24DC	140	24 VDC	226,0	G 3/4"	-	65,0	107,0	85,0	zonder lekolieaansluiting	4,2
HK DFE 200 3AY 12DC	140	12 VDC	226,0	G 3/4"	G 1/4"	65,0	107,0	85,0	met lekolieaansluiting opzij	4,2
HK DFE 200 3AY 24DC	140	24 VDC	226,0	G 3/4"	G 1/4"	65,0	107,0	85,0	met lekolieaansluiting opzij	4,2

Qmax - max. volumestroom

Toebehoren

HK SP DIN 43650 Elektrische stekker voor magneetspoel DIN 43650 / ISO 4400

Reserveonderdelen

HK SP DFE Spoel voor magneetafsluiter HK DFE