

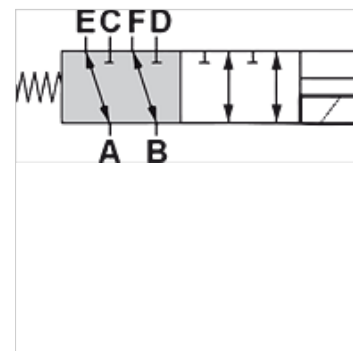
HK DFE 6

6/2-weg magneetafsluiter buisleidingmontage

HANSA FLEX

Eigenschappen

Uitvoering	met noodhandbediening Afdichtingen NBR
Leveromvang	met spoel, zonder stekker
Werkdruk	max. 315 bar met lekolieaansluiting / max. 200 bar zonder lekolieaansluiting



Beschrijving

Deze verdeelkleppen (klepwissels) zijn bedoeld voor de verzorging van twee hydrauliekringlopen
Magneetspoel IP66

Bestelaanwijzingen

andere stuurspanningen verkrijgbaar op aanvraag

Artikel

Aanduiding	Q max. (L/min)	Stuurspanning	A (mm)	Aansluiting A - F	Aansluitingen lekolie	B (mm)	C (mm)	D (mm)	Uitvoering	Gewicht (kg)
HK DFE 052 6AW 12DC	60	12 VDC	181,0	G 3/8"	-	76,0	80,0	55,0	zonder lekolieaansluiting	1,9
HK DFE 052 6AW 24DC	60	24 VDC	181,0	G 3/8"	-	76,0	80,0	55,0	zonder lekolieaansluiting	1,9
HK DFE 052 6AY 12DC	60	12 VDC	181,0	G 3/8"	G 1/4"	76,0	80,0	55,0	met lekolieaansluiting opzij	1,9
HK DFE 052 6AY 24DC	60	24 VDC	181,0	G 3/8"	G 1/4"	76,0	80,0	55,0	met lekolieaansluiting opzij	1,9
HK DFE 100 6AW 12DC	90	12 VDC	241,0	G 1/2"	-	89,0	121,0	62,0	zonder lekolieaansluiting	3,7
HK DFE 100 6AW 24DC	90	24 VDC	241,0	G 1/2"	-	89,0	121,0	62,0	zonder lekolieaansluiting	3,7
HK DFE 100 6AY 12DC	90	12 VDC	241,0	G 1/2"	G 1/4"	89,0	121,0	62,0	met lekolieaansluiting opzij	3,7
HK DFE 100 6AY 24DC	90	24 VDC	241,0	G 1/2"	G 1/4"	89,0	121,0	62,0	met lekolieaansluiting opzij	3,7
HK DFE 200 6AW 12DC	140	12 VDC	262,0	G 3/4"	-	105,0	107,0	75,0	zonder lekolieaansluiting	5,3
HK DFE 200 6AW 24DC	140	24 VDC	262,0	G 3/4"	-	105,0	107,0	75,0	zonder lekolieaansluiting	5,3
HK DFE 200 6AY 12DC	140	12 VDC	262,0	G 3/4"	G 1/4"	105,0	107,0	75,0	met lekolieaansluiting opzij	5,3
HK DFE 200 6AY 24DC	140	24 VDC	262,0	G 3/4"	G 1/4"	105,0	107,0	75,0	met lekolieaansluiting opzij	5,3

Qmax - max. volumestroom

Toebehoren

HK SP DIN 43650 Elektrische stekker voor magneetspoel DIN 43650 / ISO 4400

Reserveonderdelen

HK SP DFE Spoel voor magneetafsluiter HK DFE