

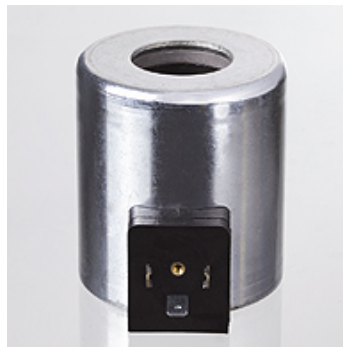
# HK SP DFE

Spoel voor magneetafsluiter HK DFE

**HANSA FLEX**

## Eigenschappen

bijbehorende stekkers HKSP664, HKSP666, HKSP667, HKSP668



## Aanwijzing

Bij wisselstroomspoelen is het opgenomen vermogen in de aantrefase aanzienlijk hoger dan in de houdfase.

Ze mogen dan ook nooit zonder magneetkern worden gebruikt omdat dan het gevaar voor oververhitting bestaat en de spoel kan doorbranden.

Een soortgelijk effect treedt op als kleppen met wisselstroommagneten met zeer hoge schakelfrequenties (Aan / Uit) worden bedreven. Daarmee bevinden de spoelen zich vaak in het bereik van de hoge stroomopname en kunnen ze ook doorbranden. Voor deze toepassingen adviseren wij het gebruik van RC – spoelen met gelijkrichterstekker.

Bij gelijkstroomspoelen kan bij de uitschakeling een zeer hoge spanningspiek ontstaan. Daarom adviseren wij bij deze spoelen het gebruik van stekkers met een veiligheidsschakeling.

## Bestelaanwijzingen

Andere spoeltypes op aanvraag

## Artikel

Aanduiding	Nominale spanning +/- 10 %	Opgenomen vermogen (W)	voor ventieltype	Gewicht (kg)
HK DFE 052 12VDC	12 VDC	38	HK DFE 052	0,38
HK DFE 052 24VDC	24 VDC	38	HK DFE 052	0,38
HK DFE 100 12VDC	12 VDC	60	HK DFE 100	1,08
HK DFE 100 24VDC	24 VDC	60	HK DFE 100	1,08
HK DFE 100 192VDC	192 VDC	60	HK DFE 100	1,08
HK DFE 200 12VDC	12 VDC	60	HK DFE 200	0,98
HK DFE 200 20VDC	20 VDC	60	HK DFE 200	0,98
HK DFE 200 24VDC	24 VDC	60	HK DFE 200	0,98
HK DFE 200 192VDC	192 VDC	60	HK DFE 200	0,98

## Toebehoren

HK SP DIN 43650 Elektrische stekker voor magneetspoel DIN 43650 / ISO 4400

## is reserveonderdeel bij volgende producten

HK DFE 3 3/2-weg magneetafsluiter buisleidingmontage

HK DFE 6 6/2-weg magneetafsluiter buisleidingmontage