

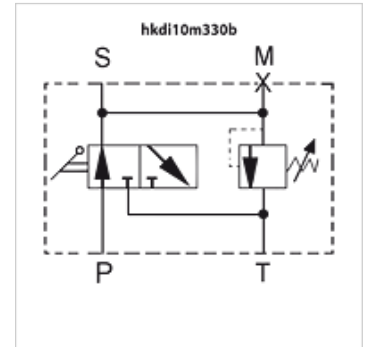
# HK DI 10

Veiligheids- en afsluitblok met handmatige drukontlasting

**HANSA FLEX**

## Eigenschappen

<b>Constructie</b>	veiligheidsventiel
<b>Werkdruk</b>	max. 400 bar
<b>Extra kenmerk</b>	met TÜV-keuring
<b>Materiaal</b>	Seal: VITON



## Aanwijzing

het veiligheidsventiel is vast ingesteld, bij toewijzing aan de overeenkomstige accumulator a.u.b. de maximale druk in acht nemen!

## Beschrijving

The Safety Unit serves as a device for the protection, shut off and discharge of hydro accumulators. It is designed according to PED 2014/68/EU, article 3 paragraph 3, manufactured and considered to the European safety regulations for the operation of hydraulic accumulators. The discharge of the accumulator is manually by a ball valve or a relief valve.

Viscositeit van de vloeistoffen moet binnen de volgende grenzen liggen:

min. 10 mm<sup>2</sup>/s, max. 380 mm<sup>2</sup>/s

## Bestelaanwijzingen

Opgelet! Bestel de adapter voor de dienovereenkomstige accumulator au.u.b separaat.

## Artikel

Aanduiding	p max. (bar)	M	P	S	T	Gewicht (kg)
HK DI 10 M 100 B	100	1/4"	1/2"	Accumulatoraansluiting M 33x2	1/2"	2,9
HK DI 10 M 200 B	200	1/4"	1/2"	Accumulatoraansluiting M 33x2	1/2"	2,9
HK DI 10 M 210 B	211	1/4"	1/2"	Accumulatoraansluiting M 33x2	1/2"	2,9
HK DI 10 M 250 B	250	1/4"	1/2"	Accumulatoraansluiting M 33x2	1/2"	2,9
HK DI 10 M 330 B	330	1/4"	1/2"	Accumulatoraansluiting M 33x2	1/2"	2,4

pmax: veiligheidsventiel is vast ingesteld, – bij toewijzingen aan de dienovereenkomstige accumulatoren a.u.b. de maximaal geoorloofde druk in acht nemen!

## Toebehoren

<b>HK AS</b>	Accumulatoradapter bij veiligheids- en afsluitblok
<b>HK MSM</b>	Borgmoer voor membraanaccumulator C